

39,000円

アパート

1K 19.87㎡

### 八坂（東京）駅

西武多摩湖線 八坂（東京）駅 徒歩21分  
西武多摩湖線 武蔵大和駅 徒歩18分

管理費等 5,000円

敷金 無 礼金 無

敷引 無 償却金 無

保証金 無

### 株式会社コミーズ 蒲田店

東京都大田区西蒲田7丁目44-5 カマタI・Tビル

TEL 03-5744-4221

<http://www.comees.jp/>

国土交通大臣（3）第8095号

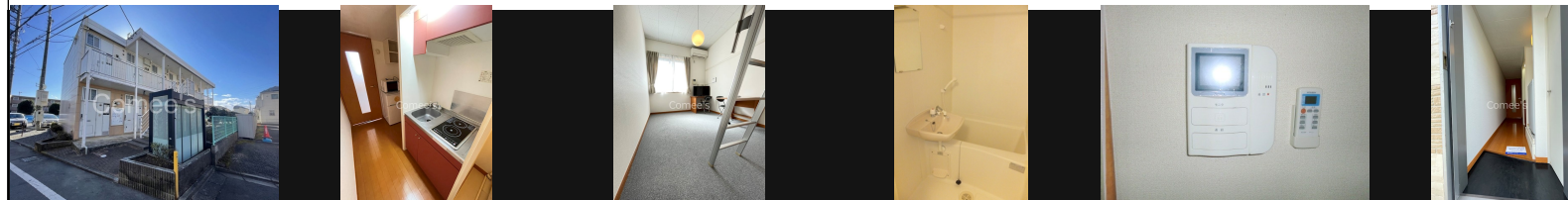
（公社）全国宅地建物取引業保証協会 北海道本部

取引態様: 仲介先物



図面と現状が異なる場合は現状優先となります。

間取りの「S」はサービスルーム(納戸)です。



|         |  |          |   |      |    |
|---------|--|----------|---|------|----|
| 物件名     | グレイス   | 部屋番号     | 205号室   |      |    |
| 物件所在地   | 東京都東村山市富士見町3丁目18-1   | 築年月      | 2002年12月  | 契約期間 | 2年 |
|         |  | 入居時期     | 即時  | 損害保険 | 有  |
| 特徴      | 2F以上,カードキー,セキュリティ有り,ロフト,最上階,上階無し,電子キー,電子ロック                          | 設備       | 24時間換気システム,2口コンロ,C S,TVインターホン,インターネット専用線各部屋配線済み,インタ   |      |    |
| 入居諸条件   | ペット不可 事務所不可 楽器等の使用不可 学生可 性別不問 二人可 高齢者可                               | その他費用    | [一時金] 鍵交換費用:16,500円 退去時清掃代:41,800円<br>[月次費用] 環境維持費:550円<br>[備考] 個人契約保証会社必須。詳細は上記「保証会社」欄ご確認ください。 |      |    |
| 保証会社    | 必須 個人契約保証会社必須 法人契約は保証会社不要 保証委託料として月額利用料合計の100~120%が必要、以降は年毎に10,000円。 |          |   |      |    |
| 備考      | 保証委託料(個人契約のみ):利用料の100%~120%  |          |   |      |    |
| 物件管理コード | 1141693743310000097305   | 不動産会社コード | 2101331   |      |    |

No.19391205

情報更新日 2025年4月2日

取引条件の有効期限は情報更新日より30日間となります。