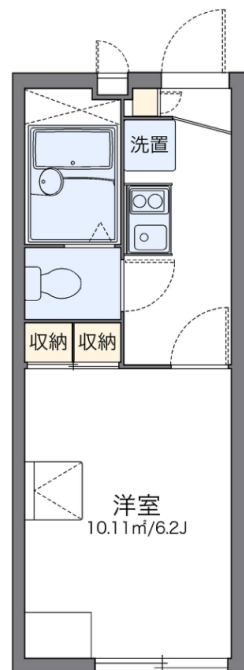
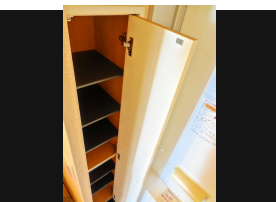
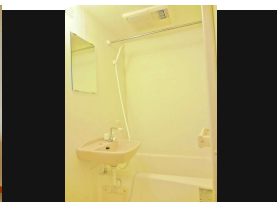
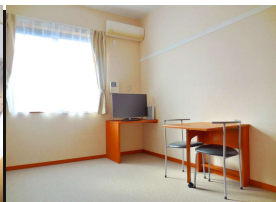


● 素敵な1K 19.79㎡の使いやすい物件ですよ 家具付など



図面と現状が異なる場合は現状優先となります。

間取りの「S」はサービスルーム(納戸)です。



物件名	レオパレスサライ	部屋番号	201号室
物件所在地	埼玉県上尾市富士見1丁目2-18	築年月	2006年3月
		入居時期	2025年1月中旬
特徴	2F以上 ロフト	設備	宅配BOX 電気コンロ バス・トイレ別 浴室乾燥 温水洗浄便座 エアコン 家電付 家具付 CATV
入居諸条件		その他費用	[一時金] 室内清掃費用：41,800円
保証会社	必須 保証会社の利用：利用料の100%～120%		
備考			

物件管理コード	1141693743310000076625	不動産会社コード	2101331
No.1201407332358		情報更新日	2024年11月22日

取引条件の有効期限は情報更新日より30日間となります。

62,000円

アパート

1K 19.79㎡

上尾駅

高崎線 上尾駅 徒歩10分

管理費等 5,000円

敷金 無 礼金 1ヶ月

敷引 - 償却金 -

保証金 -

株式会社コミーズ 蒲田店

東京都大田区西蒲田7丁目44-5 カマタI・Tビル

TEL 03-5744-4221

<http://www.comees.jp/>

国土交通大臣(3)第8095号

(公社)全国宅地建物取引業保証協会 北海道本部

取引態様: 仲介先物

