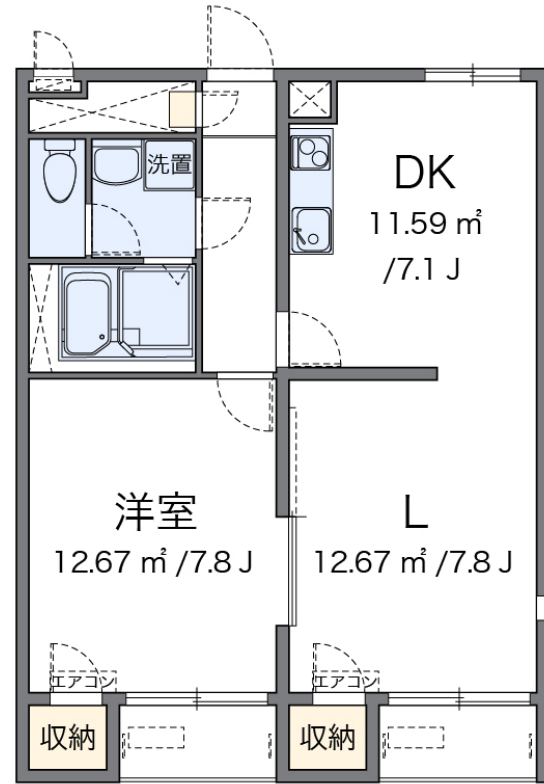
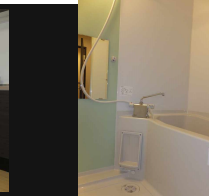
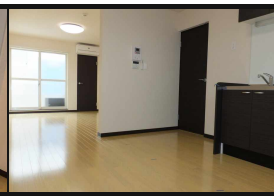


● 広々とした1LDK/50.51㎡のお部屋で快適に暮らさせ



図面と現状が異なる場合は現状優先となります。

間取りの「S」はサービスルーム(納戸)です。



|       |                          |       |   |
|-------|--------------------------|-------|---|
| 物件名   | レオネクストS AWA              | 部屋番号  | 101号室                                       |
| 物件所在地 | 埼玉県上尾市上132-1             | 築年月   | 2015年6月                                     |
|       |                          | 契約期間  | 2年  |
|       |                          | 入居時期  | 2025年1月中旬                                   |
|       |                          | 損害保険  | 有 26,680円 24ヶ月                              |
| 特徴    | 防犯カメラ                    | 設備    | 電気コンロ バス・トイレ別 追い焚き風呂 浴室乾燥 温水洗浄便座 洗面所独立 エアコン |
| 入居諸条件 |                          | その他費用 | [一時金] 室内清掃費用：49,500円                        |
| 保証会社  | 必須 保証会社の利用：利用料の100%～120% |       |   |
| 備考    |                          |       |   |

物件管理コード 1141693743310000076607 不動産会社コード 2101331  
 No.1201407332340 情報更新日 2024年11月22日 取引条件の有効期限は情報更新日より30日間となります。

72,000円

アパート

1LDK 50.51㎡

北上尾駅

高崎線 北上尾駅 徒歩15分  
 高崎線 桶川駅 徒歩20分

管理費等 5,000円

敷金 無 礼金 1ヶ月

敷引 - 償却金 -

保証金 -

株式会社コミーズ 蒲田店

東京都大田区西蒲田7丁目44-5 カマタI・Tビル

TEL 03-5744-4221

<http://www.comees.jp/>

国土交通大臣(3)第8095号

(公社)全国宅地建物取引業保証協会 北海道本部

取引態様: 仲介先物

