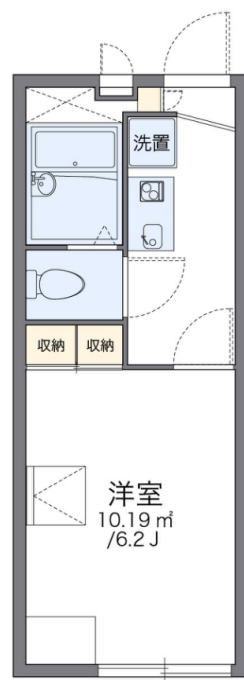
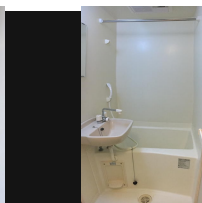
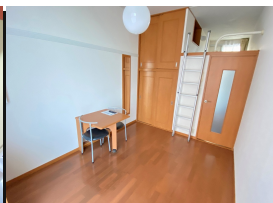


●株式会社コミーズがお部屋探しをサポートします 1K



図面と現状が異なる場合は現状優先となります。

間取りの「S」はサービスルーム(納戸)です。



| | | | |
|-------|--------------------------|-------|---|
| 物件名 | レオパレスプリステラTM | 部屋番号 | 101号室 |
| 物件所在地 | 埼玉県朝霞市膝折町1丁目11-16 | 築年月 | 2003年5月 |
| | | 契約期間 | 2年 |
| | | 入居時期 | 2024年12月下旬 |
| | | 損害保険 | 有 26,680円 24ヶ月 |
| 特徴 | 防犯カメラ ロフト | 設備 | 宅配BOX 電気コンロ バス・トイレ別 浴室乾燥 温水洗浄便座 エアコン 家電付 家具付 CATV |
| 入居諸条件 | | その他費用 | [一時金] 室内清掃費用：41,800円 |
| 保証会社 | 必須 保証会社の利用：利用料の100%～120% | | |
| 備考 | | | |

物件管理コード 1141693743310000076212

不動産会社コード 2101331

No.1201407331945

情報更新日 2024年11月21日

取引条件の有効期限は情報更新日より30日間となります。

54,000円

アパート

1K 19.87m²

朝霞駅

東武東上線 朝霞駅 徒歩22分

管理費等 5,000円

敷金 無 礼金 1ヶ月

敷引 - 償却金 -

保証金 -

株式会社コミーズ 蒲田店

東京都大田区西蒲田7丁目44-5 カマタI・Tビル

TEL 03-5744-4221

<http://www.comees.jp/>

国土交通大臣(3)第8095号

(公社)全国宅地建物取引業保証協会 北海道本部

取引態様: 仲介先物

