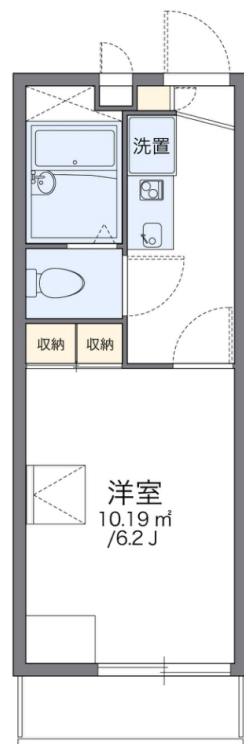
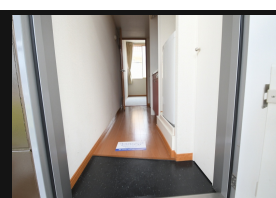
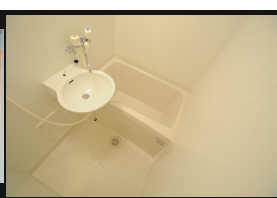
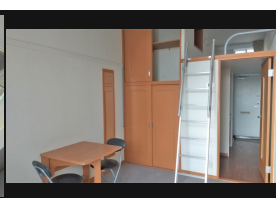


●室内洗濯機置場/エアコン/温水洗浄便座などの設備が整



図面と現状が異なる場合は現状優先となります。

間取りの「S」はサービスルーム(納戸)です。



物件名	レオパレスサン・リベルタ	部屋番号	203号室		
物件所在地	東京都武蔵野市境 1丁目2-20	築年月	2001年5月	契約期間	2年
		入居時期	即時	損害保険	有 26,680円 24ヶ月
特徴	2F以上 ロフト	設備	電気コンロ バス・トイレ別 浴室乾燥 温水洗浄便座 エアコン 家電付 家具付 給湯 室内洗濯機置場		
入居諸条件		その他費用	[一時金] 室内清掃費用：41,800円		
保証会社	必須 保証会社の利用：利用料の100%～120%				
備考					

物件管理コード 1141693743310000076063 不動産会社コード 2101331
No.1201407331796 情報更新日 2024年11月20日 取引条件の有効期限は情報更新日より30日間となります。

87,000円

マンション

1K

19.87m²

武蔵境駅

中央線 武蔵境駅 徒歩3分

管理費等 7,000円

敷金 無 礼金 1ヶ月

敷引 - 償却金 -

保証金 -

株式会社コミーズ 蒲田店

東京都大田区西蒲田 7丁目44-5 カマタI・Tビル

TEL 03-5744-4221

<http://www.comees.jp/>

国土交通大臣(3)第8095号

(公社)全国宅地建物取引業保証協会 北海道本部

取引態様: 仲介先物

