

# ●家電付/T Vインターホン/家具付で快適な生活はいかが

# 40,000円

## アパート

### 1K 23.18㎡



## 本厚木駅

小田急線 本厚木駅 バス28分 山際 バス停徒歩9分

管理費等 5,000円

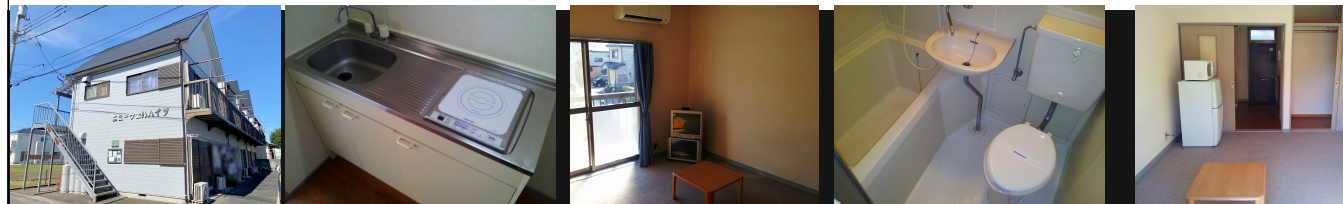
敷金 無 礼金 1ヶ月

敷引 - 償却金 -

保証金 -

図面と現状が異なる場合は現状優先となります。

間取りの「S」はサービスルーム(納戸)です。



物件名	レオパレス山際	部屋番号	104号室		
物件所在地	神奈川県厚木市山際723-2	築年月	1988年4月	契約期間	2年
		入居時期	2024年12月中旬	損害保険	有 26,680円 24ヶ月
特徴		設備	電気コンロ エアコン 家電付 家具付 T Vインターホン 給湯 室内洗濯機置場		
入居諸条件		その他費用	[一時金] 室内清掃費用：41,800円		
保証会社	必須 保証会社の利用：利用料の100%～120%				
備考					

## 株式会社コミーズ 蒲田店

東京都大田区西蒲田7丁目44-5 カマタI・Tビル

TEL 03-5744-4221

<http://www.comees.jp/>

国土交通大臣(3)第8095号

(公社)全国宅地建物取引業保証協会 北海道本部

取引態様: 仲介先物



物件管理コード 1141693743310000076062

不動産会社コード 2101331

No.1201407331795

情報更新日 2024年11月20日

取引条件の有効期限は情報更新日より30日間となります。