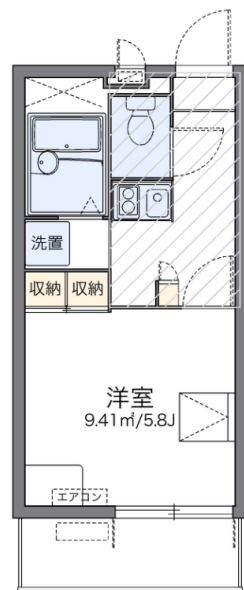
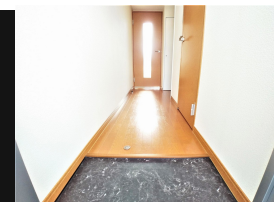
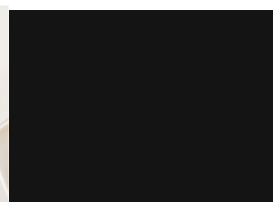
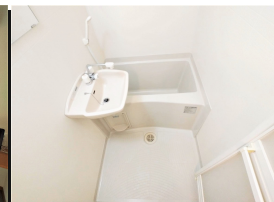


株式会社コミーズが快適なお部屋探しをサポートいた



図面と現状が異なる場合は現状優先となります。

間取りの「S」はサービスルーム(納戸)です。



物件名	レオパレス小池	部屋番号	106号室
物件所在地	埼玉県さいたま市中央区上峰1丁目15-22	築年月	2010年10月
		契約期間	2年
		入居時期	2024年12月中旬
		損害保険	有 26,680円 24ヶ月
特徴	ロフト	設備	電気コンロ バス・トイレ別 浴室乾燥 温水洗浄便座 エアコン 家電付 家具付 TVインターホン 給湯
入居諸条件		その他費用	[一時金] 室内清掃費用：41,800円
保証会社	必須 保証会社の利用：利用料の100%～120%		
備考			

物件管理コード 1141693743310000075615 不動産会社コード 2101331
 No.1201407331348 情報更新日 2024年11月18日 取引条件の有効期限は情報更新日より30日間となります。

57,000円

マンション

1K 20.28m²

与野本町駅

埼京線 与野本町駅 徒歩17分
 埼京線 南与野駅 徒歩21分

管理費等 7,000円

敷金 無 礼金 1ヶ月

敷引 - 償却金 -

保証金 -

株式会社コミーズ 蒲田店

東京都大田区西蒲田7丁目44-5 カマタI・Tビル

TEL 03-5744-4221

<http://www.comees.jp/>

国土交通大臣(3)第8095号

(公社)全国宅地建物取引業保証協会 北海道本部

取引態様: 仲介先物

