

72,000円

マンション

1K 19.87㎡

蒔田（神奈川）駅

横浜市営ブルーライン 蒔田（神奈川）駅 徒歩8分
横浜市営ブルーライン 吉野町駅 徒歩14分

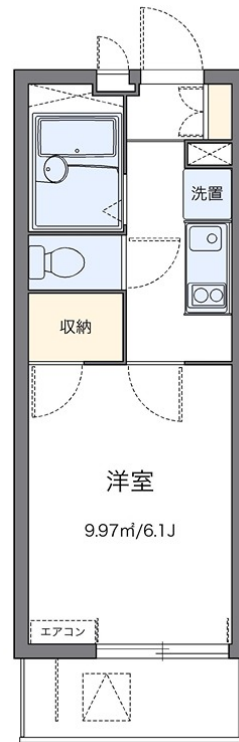
管理費等	5,500円		
敷金	無	礼金	無
敷引	無	償却金	無
保証金	無		

株式会社コミーズ 蒲田店

東京都大田区西蒲田7丁目44-5 カマタI・Tビル
TEL 03-5744-4221
<http://www.comees.jp/>

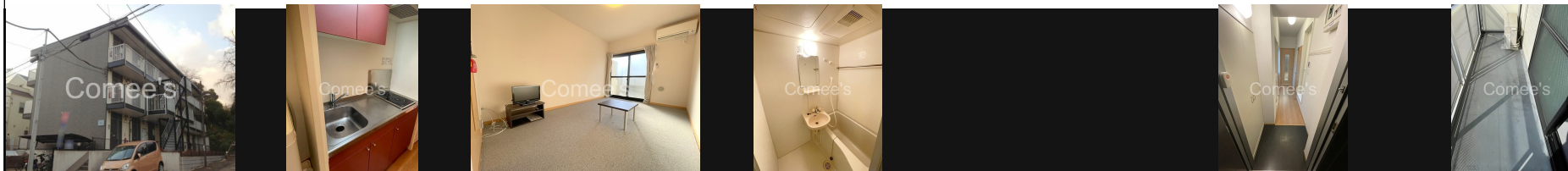
国土交通大臣（3）第8095号
（公社）全国宅地建物取引業保証協会 北海道本部

取引態様: 仲介先物



図面と現状が異なる場合は現状優先となります。

間取りの「S」はサービスルーム(納戸)です。



物件名	横浜堀ノ内	部屋番号	305号室		
物件所在地	神奈川県横浜市南区堀ノ内町2丁目179	築年月	2010年5月	契約期間	2年
		入居時期	即時	損害保険	有
特徴	2F以上,カードキー,セキュリティ有り,最上階,電子キー,電子ロック,防犯ガラス,陽当たり良好,防犯カメラ	設備	24時間換気システム,2口コンロ,C S, I Hキッチンヒーター,T Vインターホン,インターネット専用		
入居諸条件	ペット不可 事務所不可 楽器等の使用不可 学生可 性別不問 二人可 高齢者可	その他費用	[一時金] 鍵交換費:16,500円 退去時清掃費:41,800円 [月次費用] 環境維持費:550円 [備考] 個人契約保証会社必須。詳細は上記「保証会社」欄ご確認ください。		
保証会社	必須 個人契約保証会社必須 法人契約は保証会社不要 保証委託料として月額利用料合計の100~120%が必要、以降は年毎に10,000円。				
備考	保証委託料(個人契約のみ): 利用料の100%~120%				