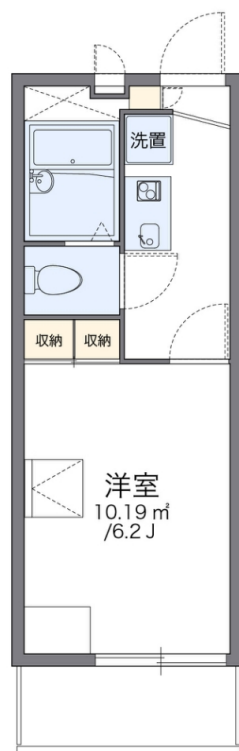
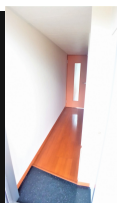
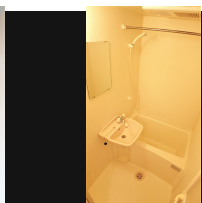


●埼玉高速鉄道 戸塚安行駅まで徒歩20分の物件情報です



図面と現状が異なる場合は現状優先となります。

間取りの「S」はサービスルーム(納戸)です。



物件名	レオパレス彩	部屋番号	206号室		
物件所在地	埼玉県川口市安行領家1065	築年月	2006年11月	契約期間	2年
		入居時期	2024年12月上旬	損害保険	有 26,680円 24ヶ月
特徴	防犯カメラ 2F以上 ロフト	設備	宅配BOX 電気コンロ バス・トイレ別 浴室乾燥 エアコン 家電付 家具付 TV インターホン 給湯		
入居諸条件		その他費用	[一時金] 室内清掃費用：41,800円		
保証会社	必須 保証会社の利用：利用料の100%～120%				
備考					
物件管理コード	1141693743310000071297	不動産会社コード	2101331		
No.1201407327031		情報更新日	2024年11月29日		
		取引条件の有効期限は	情報更新日より30日間となります。		

58,000円

マンション

1K 19.87m²

戸塚安行駅

埼玉高速鉄道 戸塚安行駅 徒歩20分

管理費等 7,000円

敷金	無	礼金	無
敷引	-	償却金	-
保証金	-		

株式会社コミーズ 蒲田店

東京都大田区西蒲田7丁目44-5 カマタI・Tビル

TEL 03-5744-4221

<http://www.comees.jp/>

国土交通大臣(3)第8095号

(公社)全国宅地建物取引業保証協会 北海道本部

取引態様: 仲介先物

