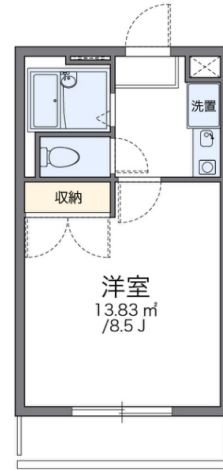
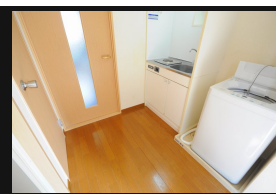
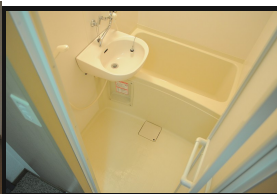


●小田急線 柿生駅まで徒歩13分。防犯カメラで安心・安



図面と現状が異なる場合は現状優先となります。

間取りの「S」はサービスルーム(納戸)です。



物件名	レオパレス麻生	部屋番号	202号室		
物件所在地	神奈川県川崎市麻生区上麻生4丁目53-28	築年月	1998年3月	契約期間	2年
		入居時期	2024年12月上旬	損害保険	有 26,680円 24ヶ月
特徴	防犯カメラ 2F以上	設備	電気コンロ バス・トイレ別 エアコン 家電付 家具付 給湯 室内洗濯機置場		
入居諸条件		その他費用	[一時金] 室内清掃費用：41,800円		
保証会社	必須 保証会社の利用：利用料の100%～120%				
備考					

物件管理コード 1141693743310000069678 不動産会社コード 2101331
No.1201407325409 情報更新日 2024年11月21日 取引条件の有効期限は情報更新日より30日間となります。

58,000円
マンション
1K 23.18m²

柿生駅
小田急線 柿生駅 徒歩13分
小田急多摩線 新百合ヶ丘駅 徒歩16分

管理費等	5,500円		
敷金	無	礼金	無
敷引	-	償却金	-
保証金	-		

株式会社コミーズ 蒲田店

東京都大田区西蒲田7丁目44-5 カマタI・Tビル
TEL 03-5744-4221
<http://www.comees.jp/>

国土交通大臣(3)第8095号
(公社)全国宅地建物取引業保証協会 北海道本部

取引態様: 仲介先物

