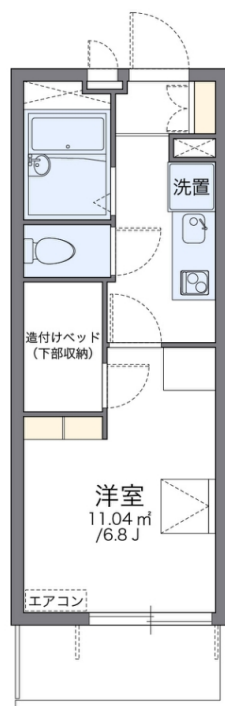
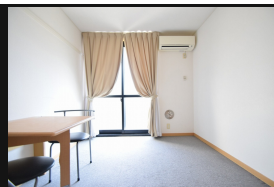
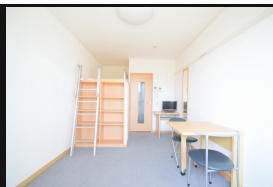


● 便利な家電付/バス・トイレ別/浴室乾燥で設備が揃った



図面と現状が異なる場合は現状優先となります。

間取りの「S」はサービスルーム(納戸)です。



物件名	レオパレスシェモア	部屋番号	206号室		
物件所在地	東京都新宿区下落合 1丁目11-10	築年月	2009年3月	契約期間	2年
		入居時期	2024年10月下旬	損害保険	有 26,680円 24ヶ月
特徴		設備	電気コンロ バス・トイレ別 浴室乾燥 温水洗浄便座 エアコン 家電付 家具付 TVインターホン 給湯		
入居諸条件		その他費用	[一時金] 室内清掃費用：41,800円		
保証会社	必須 保証会社の利用：利用料の100%～120%				
備考					
物件管理コード	1141693743310000068311	不動産会社コード	2101331		

No.1201407324042

情報更新日 2024年10月18日

取引条件の有効期限は情報更新日より30日間となります。

98,000円

マンション

1K

19.87㎡

下落合駅

西武新宿線 下落合駅 徒歩7分
山手線 高田馬場駅 徒歩10分

管理費等 5,500円

敷金 無 礼金 1ヶ月

敷引 - 償却金 -

保証金 -

株式会社コミーズ 蒲田店

東京都大田区西蒲田 7丁目44-5 カマタI・Tビル

TEL 03-5744-4221

<http://www.comees.jp/>

国土交通大臣(3)第8095号

(公社)全国宅地建物取引業保証協会 北海道本部

取引態様: 仲介先物

