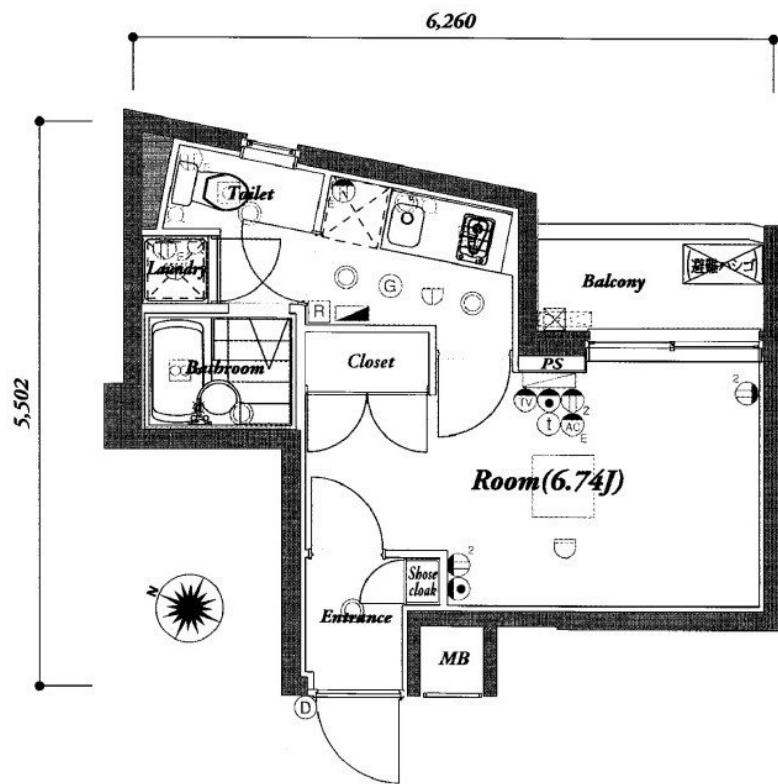
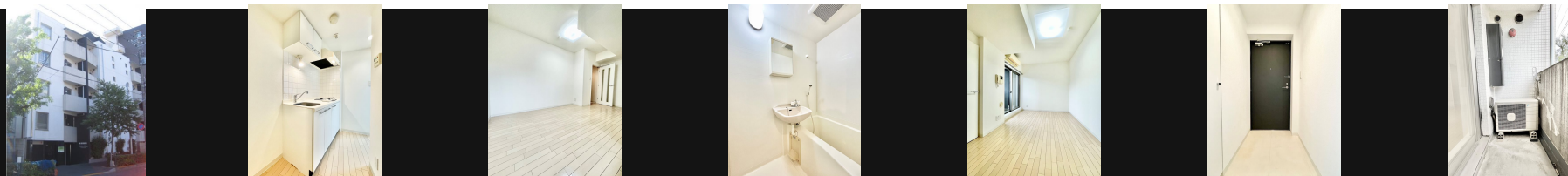


● 《必須》ベルプラス[家財保険/設備トラブル24時間駆け



図面と現状が異なる場合は現状優先となります。

間取りの「S」はサービスルーム(納戸)です。



物件名	パレ・ホームズが原	部屋番号	203号室
物件所在地	東京都大田区鵜の木 1丁目14-11	築年月	2006年10月
		契約期間	2年
		入居時期	2024年12月下旬予定
		損害保険	
特徴	【建物管理会社：日本ハウズイング株式会社 TEL：03-3341-9245】 ペット種類・インターネット・BS・CS・駐車場・バイク置き場・駐輪場など共有部分に関しては建物管理会社にご確認下さい ペ	設備	エレベーター 敷地内ゴミ置き場 宅配BOX システムキッチン ガスコンロ設置済 2口コンロ
入居諸条件	ペット不可 事務所不可 楽器等の使用不可 性別不問 二人相談 高齢者相談 法	その他費用	[一時金] 鍵交換費用(必須)：33,000円 室内抗菌代(必須)：13,000円 [月次費用] ベルプラス(必須)：2,200円
保証会社	必須 指定保証会社：初回契約時：50%、[リロ：月1,000円][JRAG：1万円/年(月330円)] [カーサ：月1%] [エボス：月1.3%] [ジャックス：月額保証料1%]		
備考			

物件管理コード 1141693743310000066529

不動産会社コード 2101331

No.1201407322260

情報更新日 2024年10月11日

取引条件の有効期限は情報更新日より30日間となります。

65,000円

マンション

1K 22.27m<sup>2</sup>

鵜の木駅

東急多摩川線 鵜の木駅 徒歩5分  
東急池上線 久が原(東京)駅 徒歩6分

管理費等 15,000円

敷金 無 礼金 1ヶ月

敷引 - 償却金 -

保証金 -

株式会社コミーズ 蒲田店

東京都大田区西蒲田 7丁目44-5 カマタI・Tビル

TEL 03-5744-4221

<http://www.comees.jp/>

国土交通大臣(3)第8095号

(公社)全国宅地建物取引業保証協会 北海道本部

取引態様: 仲介先物

