

# ●分譲賃貸・生活保護、高齢者相談



53,000円

マンション

1R 13.66㎡

池上駅

東急池上線 池上駅 徒歩9分  
東急多摩川線 矢口渡駅 徒歩9分

管理費等 2,000円

敷金 1ヶ月 礼金 1ヶ月

敷引 - 償却金 -

保証金 -

株式会社コミーズ 蒲田店

東京都大田区西蒲田7丁目44-5 カマタI・Tビル

TEL 03-5744-4221

<http://www.comees.jp/>

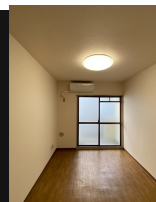
国土交通大臣(3)第8095号

(公社)全国宅地建物取引業保証協会 北海道本部

取引態様: 仲介先物

図面と現状が異なる場合は現状優先となります。

間取りの「S」はサービスルーム(納戸)です。



物件名	ハイタウン池上第1	部屋番号	207号室
物件所在地	東京都大田区池上7丁目23-17	築年月	1983年12月
		契約期間	3年
		入居時期	即時
		損害保険	有 16,000円 24ヶ月
特徴	分譲タイプ	設備	ガスキッチン,バストイレ同室,ユニットバス,シャワー,給湯,クッションフロア,シューズボックス,トラ
入居諸条件	ペット不可 法人可	その他費用	
保証会社	必須 ジェイリース 初回保証料:月額総賃料の50%		

備考	
----	--

物件管理コード 1141693743310000066296

不動産会社コード 2101331

No.1201407322027

情報更新日 2024年10月8日

取引条件の有効期限は情報更新日より30日間となります。

