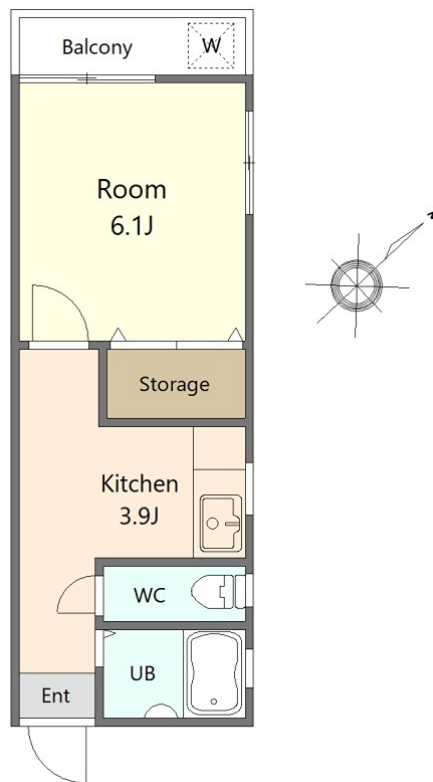
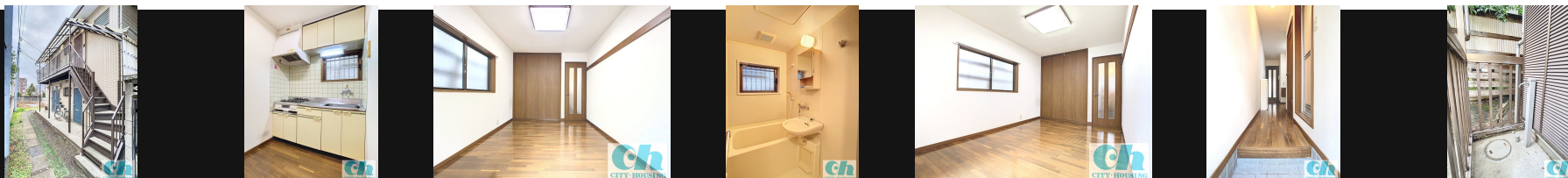


● ペット飼育相談可能（敷金 + 1ヶ月償却・猫、小型犬）



図面と現状が異なる場合は現状優先となります。

間取りの「S」はサービスルーム(納戸)です。



物件名	EFFECT桜坂レジデンスB	部屋番号	103号室
物件所在地	東京都大田区田園調布本町19 - 2	築年月	1994年2月
		入居時期	即時
特徴	メールボックス	設備	2口コンロ, インターホン, エアコン, ガスコンロ設置可, クローゼット, バス・トイレ別, 給湯
入居諸条件	ペット相談 子供不可	その他費用	[一時金] 鍵交換費用: 19,800円 [月次費用] 月額サービス: 1,100円 [備考] 仲介手数料1.1か月(税込み)・退去クリーニング費用38,500円・エアコン清掃費用(1台につき)13,200円は借主様負担となります。ペット飼育相談可能(敷金+1ヶ月償却・猫、小型犬1匹)
保証会社	必須 シティ保証(エゴスカード) 契約時賃料等総額の50%、1年毎10,000円、月額利用料あり		
備考			

62,000円

アパート

1K 23.57m²

沼部駅

東急多摩川線 沼部駅 徒歩6分
東急池上線 御嶽山(東急)駅 徒歩11分

管理費等	2,000円
敷金	1ヶ月 礼金 無
敷引	- 償却金 -
保証金	-

株式会社コミーズ 蒲田店

東京都大田区西蒲田7丁目44-5 カマタI・Tビル

TEL 03-5744-4221

<http://www.comees.jp/>

国土交通大臣(3)第8095号

(公社)全国宅地建物取引業保証協会 北海道本部

取引態様: 仲介先物



物件管理コード 1141693743310000066147

不動産会社コード 2101331

No.1201407321878

情報更新日 2024年10月8日

取引条件の有効期限は情報更新日より30日間となります。