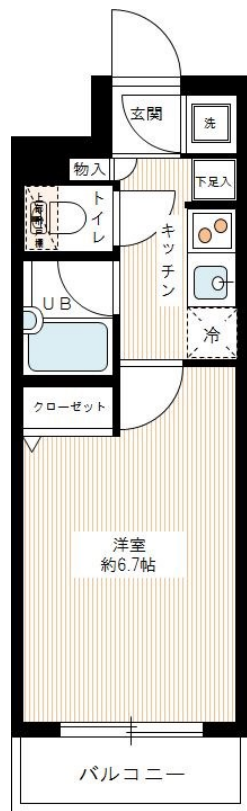
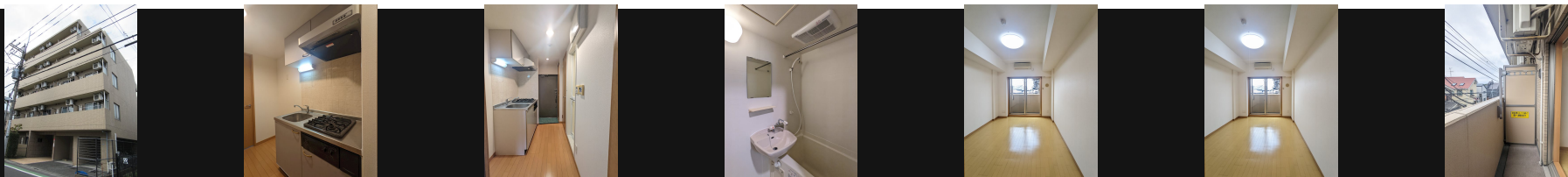


# ●ペット可！分譲賃貸マンション！



図面と現状が異なる場合は現状優先となります。

間取りの「S」はサービスルーム(納戸)です。



物件名	ヴェルト西馬込	部屋番号	0303号室
物件所在地	東京都大田区南馬込6丁目28番13号	築年月	2003年5月
		契約期間	2年
		入居時期	2024年11月中旬予定
		損害保険	有 18,000円 24ヶ月
特徴	『ヴェルト西馬込』！ペット可！分譲賃貸マンション！都営浅草線「西馬込」駅徒歩8分！敷金0！	設備	モニター付オートロック！2口ガスキッチン！室内洗濯防水パン！エアコン！ウォシュレット！浴室換気乾燥機
入居諸条件	ペット可 事務所不可 楽器等の使用不可 学生可 性別不問 二人相談 高齢者相	その他費用	[一時金] 文書事務手数料(税込): 5,500円 鍵交換費用(税込): 27,500円 ステージ安心サポート24(税込): 19,800円 [月次費用] 振替事務手数料(税込): 330円 [備考] 保証会社加入の事 初回保証料(毎月支払い合計額50%) 月額保証料700円 保証会社利用しない場合敷金2ヶ月 ペット飼育の場合はプラス敷金1ヶ月分 短期解約違約金特約有 保険料は目安
保証会社			
備考			
物件管理コード	1141693743310000066120	不動産会社コード	2101331

No.1201407321851

情報更新日 2024年10月8日

取引条件の有効期限は情報更新日より30日間となります。

## 75,500円

マンション

1K

21.18m<sup>2</sup>

### 西馬込駅

都営浅草線 西馬込駅 徒歩8分  
東急池上線 池上駅 徒歩19分

管理費等 8,000円

敷金	無	礼金	1ヶ月
敷引	-	償却金	-
保証金	-		

### 株式会社コミーズ 蒲田店

東京都大田区西蒲田7丁目44-5 カマタI・Tビル

TEL 03-5744-4221

<http://www.comees.jp/>

国土交通大臣(3)第8095号

(公社)全国宅地建物取引業保証協会 北海道本部

取引態様: 仲介先物

