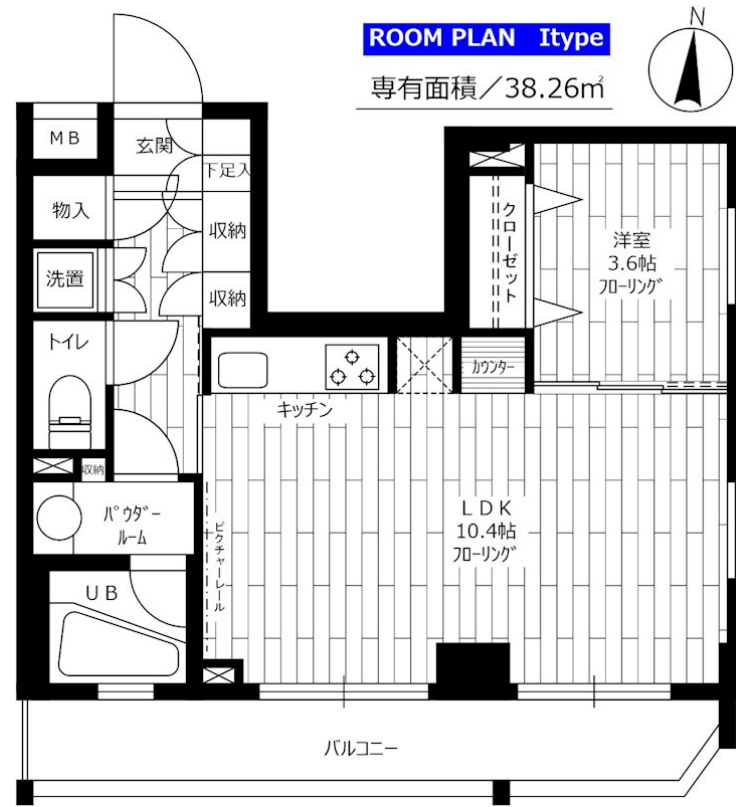
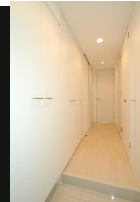
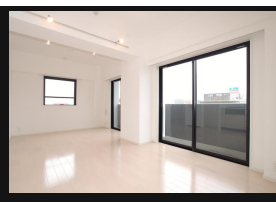


●まいばすけっと 千鳥2丁目店155m・セブンス大田区



図面と現状が異なる場合は現状優先となります。

間取りの「S」はサービスルーム(納戸)です。



物件名	ステージファースト池上西アジュールコート	部屋番号	502号室		
物件所在地	東京都大田区千鳥2丁目9-14	築年月	2009年7月	契約期間	2年
		入居時期	2024年10月22日	損害保険	有 22,000円 24ヶ月
特徴	防犯カメラ 外壁タイル張り 分譲タイプ 駅まで平坦 2F以上 オートロック モニタ付オートロック カードキー 角住戸 2面採光	設備	エレベーター 24時間ゴミ出し可 風除室 敷地内ゴミ置き場 宅配BOX システムキッチン		
入居諸条件	ペット不可 事務所不可 楽器等の使用不可 二人相談 法人相談	その他費用	[一時金] アクト安心ライフ24: 16,500円 鍵交換代: 22,000円 [月次費用] システム利用料: 275円		
保証会社	必須 初回保証料: 月額費用の40%、1年毎に更新保証料10,000円。(GTN使用时50%~100%)				
備考					

物件管理コード 1141693743310000066119

不動産会社コード 2101331

No.1201407321850

情報更新日 2024年10月8日

取引条件の有効期限は情報更新日より30日間となります。

133,000円

マンション

1LDK 38.26㎡

武蔵新田駅

東急多摩川線 武蔵新田駅 徒歩7分
東急池上線 千鳥町駅 徒歩7分

管理費等 5,000円

敷金 1ヶ月 礼金 2ヶ月

敷引 - 償却金 1ヶ月

保証金 -

株式会社コミーズ 蒲田店

東京都大田区西蒲田7丁目44-5 カマタI・Tビル

TEL 03-5744-4221

<http://www.comees.jp/>

国土交通大臣(3)第8095号

(公社)全国宅地建物取引業保証協会 北海道本部

取引態様: 仲介先物

