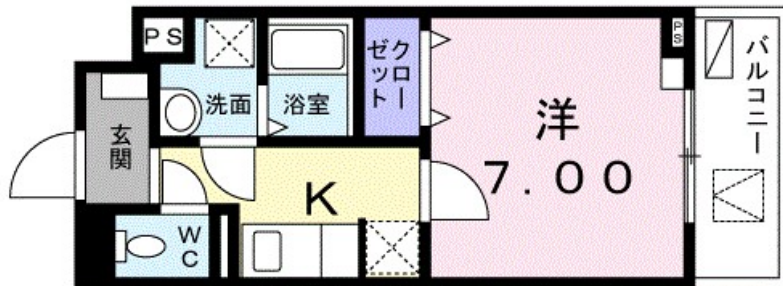


株式会社コミーズが安心のお部屋探しを徹底サポート



97,500円

マンション

1K 26.51m²

田園調布駅

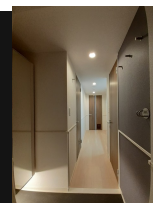
東急東横線 田園調布駅 徒歩19分
東急大井町線 九品仏駅 徒歩18分

管理費等 6,100円

敷金	無	礼金	無
敷引	-	償却金	-
保証金	-		

図面と現状が異なる場合は現状優先となります。

間取りの「S」はサービスルーム(納戸)です。



物件名	Feeju 田園調布	部屋番号	110号室		
物件所在地	東京都大田区田園調布5丁目39番2号	築年月	2023年1月	契約期間	2年
		入居時期	即時	損害保険	有
特徴	防犯カメラ オートロック	設備	エレベーター 宅配BOX システムキッチン ガスコンロ設置済 2口コンロ バス・トイレ別 オートバス		
入居諸条件	ペット相談	その他費用	[一時金] クリーニング費用: 60,000円		
保証会社	必須 ハウスリース株式会社: 契約時保証委託料: 2.2万/月額保証委託料: 賃料総額の2.2%又は5.5% ペット可は2.5万/2.5%				
備考					
物件管理コード	1141693743310000066045	不動産会社コード	2101331		

No.1201407321776

情報更新日 2024年10月7日

取引条件の有効期限は情報更新日より30日間となります。

株式会社コミーズ 蒲田店

東京都大田区西蒲田7丁目44-5 カマタI・Tビル

TEL 03-5744-4221

<http://www.comees.jp/>

国土交通大臣(3)第8095号

(公社)全国宅地建物取引業保証協会 北海道本部

取引態様: 仲介先物

