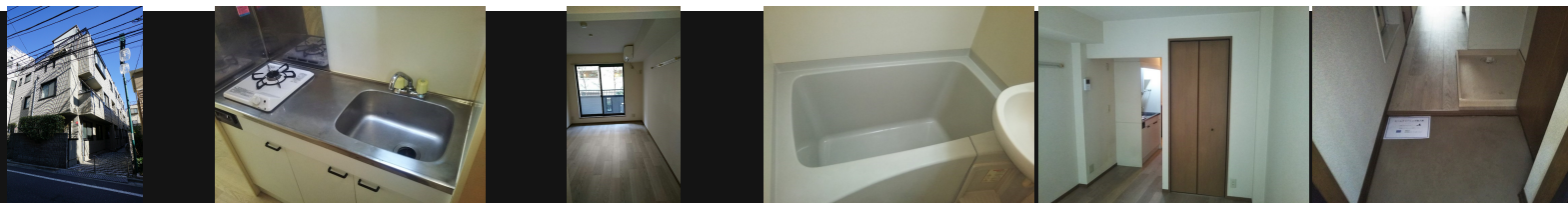


●徒歩1分の駅チカ物件！商店街至近で買物便利！大手八



図面と現状が異なる場合は現状優先となります。

間取りの「S」はサービスルーム(納戸)です。



物件名	ルミエール梅屋敷	部屋番号	105号室
物件所在地	東京都大田区大森中2丁目24-10	築年月	1997年2月
		契約期間	2年
		入居時期	相談
		損害保険	有 18,000円 24ヶ月
特徴	メールボックス	設備	CATV, CATVインターネット, TVインターホン, エアコン, ガスキッチン, ガスコンロ設置済, クロー
入居諸条件	ペット不可 事務所不可 楽器等の使用不可 性別不問 二人不可 法人可 ルーム	その他費用	[一時金] 鍵交換代(税込): 27,500円 室内抗菌代(税込): 9,900円 文書作成代(税込): 3,300円 [月次費用] HIRO安心ホムトPLUS(税込): 1,500円
保証会社	必須 保証B1:初回総賃料50% 支払委託料:毎月総賃料1%		
備考			

物件管理コード 1141693743310000065879

不動産会社コード 2101331

No.1201407321610

情報更新日 2024年10月7日

取引条件の有効期限は情報更新日より30日間となります。

65,000円

マンション

1K 20.8㎡

梅屋敷(東京)駅

京急本線 梅屋敷(東京)駅 徒歩1分
京急本線 大森町駅 徒歩9分

管理費等 3,000円

敷金 0.5ヶ月 礼金 0.5ヶ月

敷引 - 償却金 -

保証金 -

株式会社コミーズ 蒲田店

東京都大田区西蒲田7丁目44-5 カマタI・Tビル

TEL 03-5744-4221

<http://www.comees.jp/>

国土交通大臣(3)第8095号

(公社)全国宅地建物取引業保証協会 北海道本部

取引態様: 仲介先物

