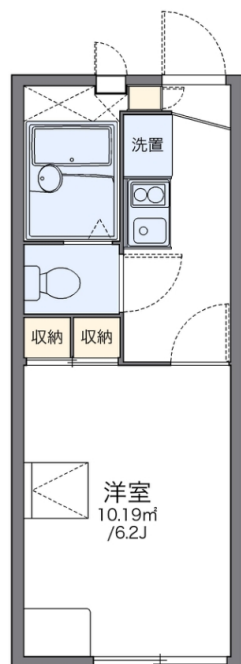
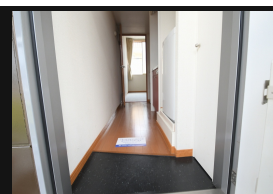
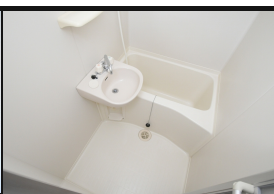
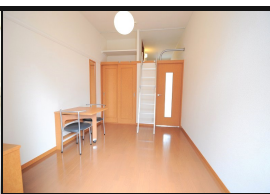


●電気コンロで毎日のお料理にもたいへん便利ですよ。



図面と現状が異なる場合は現状優先となります。

間取りの「S」はサービスルーム(納戸)です。



|         |                          |          |   |      |                |
|---------|--------------------------|----------|---|------|----------------|
| 物件名     | レオパレス横浜西寺尾               | 部屋番号     | 210号室                                       |      |                |
| 物件所在地   | 神奈川県横浜市神奈川区西寺尾4丁目13-13   | 築年月      | 2001年9月                                     | 契約期間 | 2年             |
|         |                          | 入居時期     | 即時  | 損害保険 | 有 26,680円 24ヶ月 |
| 特徴      | 2F以上 ロフト                 | 設備       | 電気コンロ バス・トイレ別 浴室乾燥 温水洗浄便座 エアコン 家電付 家具付 CATV |      |                |
| 入居諸条件   |                          | その他費用    | [一時金] 室内清掃費用：41,800円                        |      |                |
| 保証会社    | 必須 保証会社の利用：利用料の100%～120% |          |   |      |                |
| 備考      |                          |          |   |      |                |
| 物件管理コード | 1141693743310000065842   | 不動産会社コード | 2101331                                     |      |                |

No.1201407321574

情報更新日 2024年11月28日

取引条件の有効期限は情報更新日より30日間となります。

68,000円

アパート

1K

19.87㎡

大口駅

横浜線 大口駅 徒歩19分  
京急本線 京急新子安駅 徒歩20分

管理費等 5,500円

敷金 無 礼金 1ヶ月

敷引 - 償却金 -

保証金 -

株式会社コミーズ 蒲田店

東京都大田区西蒲田7丁目44-5 カマタI・Tビル

TEL 03-5744-4221

<http://www.comees.jp/>

国土交通大臣(3)第8095号

(公社)全国宅地建物取引業保証協会 北海道本部

取引態様: 仲介先物

