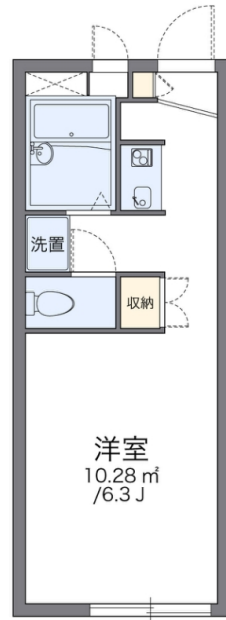
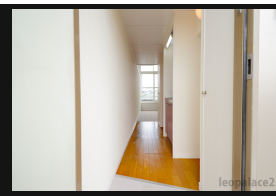
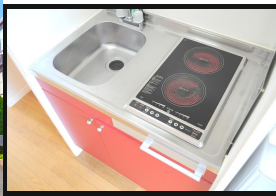


●中央線 武蔵境駅徒歩14分。素敵な1K・ロフトの便利な



図面と現状が異なる場合は現状優先となります。

間取りの「S」はサービスルーム(納戸)です。



物件名	レオパレスエルバセオ	部屋番号	101号室		
物件所在地	東京都武蔵野市境 5丁目7-26	築年月	1999年8月	契約期間	2年
		入居時期	2024年11月中旬	損害保険	有 26,680円 24ヶ月
特徴	ロフト	設備	電気コンロ バス・トイレ別 エアコン 家電付 家具付 TVインターホン 給湯 室内洗濯機置場		
入居諸条件		その他費用	[一時金] 室内清掃費用：41,800円		
保証会社	必須 保証会社の利用：利用料の100%～120%				
備考					

物件管理コード 1141693743310000065793

不動産会社コード 2101331

No.1201407321524

情報更新日 2024年10月20日

取引条件の有効期限は情報更新日より30日間となります。

68,000円

アパート

1K

19.87m<sup>2</sup>

武蔵境駅

中央線 武蔵境駅 徒歩14分  
中央線 東小金井駅 徒歩22分

管理費等 5,000円

敷金 無 礼金 1ヶ月

敷引 - 償却金 -

保証金 -

株式会社コミーズ 蒲田店

東京都大田区西蒲田 7丁目44-5 カマタ I・Tビル

TEL 03-5744-4221

<http://www.comees.jp/>

国土交通大臣(3)第8095号

(公社)全国宅地建物取引業保証協会 北海道本部

取引態様: 仲介先物

