

77,000円

マンション

1K

30.49㎡

新川崎駅

湘南新宿ライン 新川崎駅 徒歩20分
南武線 鹿島田駅 徒歩25分

管理費等 5,500円

敷金 無 礼金 1ヶ月

敷引 - 償却金 -

保証金 無

株式会社コミーズ 蒲田店

東京都大田区西蒲田7丁目44-5 カマタI・Tビル

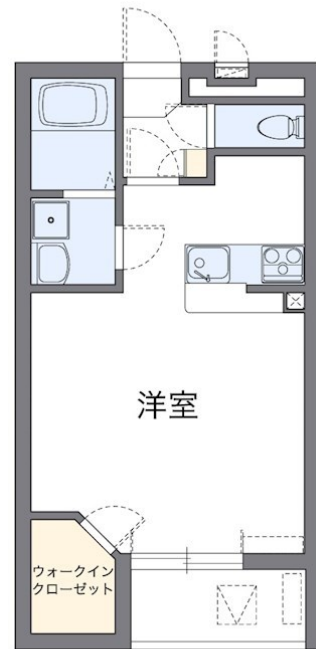
TEL 03-5744-4221

<http://www.comees.jp/>

国土交通大臣(3)第8095号

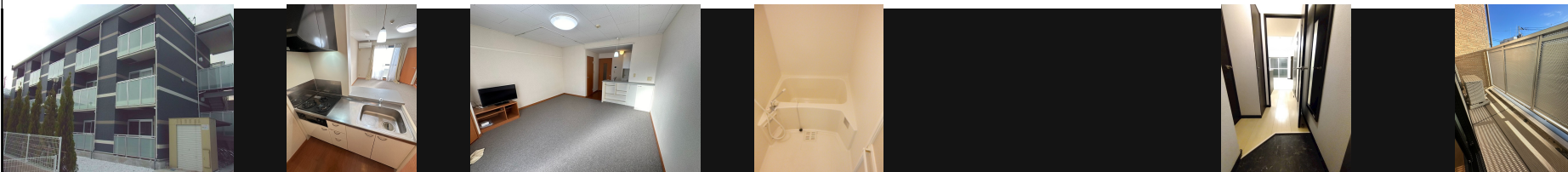
(公社)全国宅地建物取引業保証協会 北海道本部

取引態様: 仲介元付(一般)



図面と現状が異なる場合は現状優先となります。

間取りの「S」はサービスルーム(納戸)です。



物件名	グレースクレスト	部屋番号	202号室		
物件所在地	神奈川県川崎市幸区南加瀬2丁目15-3	築年月	2010年10月	契約期間	2年
		入居時期	即時	損害保険	有
特徴	2F以上,カードキー,セキュリティ有り,電子キー,電子ロック	設備	CS,TVインターホン,インターネット専用線各部屋配線済み,インターネット専用線配線済み,インターホ		
入居諸条件	ペット不可 性別不問 二人可 高齢者相談 法人可 ルームシェア可 単身可 友人	その他費用	[一時金] 鍵交換費:16,500円 退去時清掃費:41,800円 [月次費用] 環境維持費:550円 [備考] 個人契約保証会社必須。詳細は上記「保証会社」欄ご確認ください。		
保証会社	必須 個人契約保証会社必須 法人契約は保証会社不要 保証委託料として月額利用料合計の100~120%が必要、以降は年毎に10,000円。				
備考	社会人の審査時必要書類・・・運転免許証+社会保険証のみ ご契約金概算 12万円~(入居審査の内容によって保証委託料の変更がございます。 ~内訳項目~				
物件管理コード	1141693743310000065097	不動産会社コード	2101331		

No.44923202

情報更新日 2024年11月21日

取引条件の有効期限は情報更新日より30日間となります。