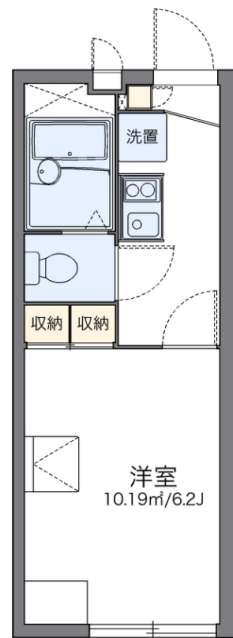
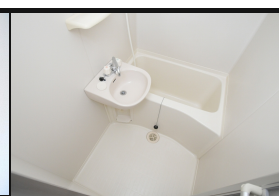
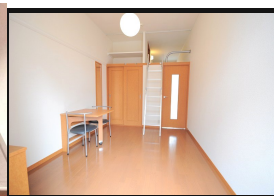


●株式会社コミーズまでお問い合わせ下さいませ。便利



図面と現状が異なる場合は現状優先となります。

間取りの「S」はサービスルーム(納戸)です。



物件名	レオパレス綾	部屋番号	201号室		
物件所在地	神奈川県相模原市緑区町屋4丁目2-17	築年月	2005年7月	契約期間	2年
		入居時期	即時	損害保険	有 26,680円 24ヶ月
特徴	2F以上 ロフト	設備	宅配BOX 電気コンロ バス・トイレ別 浴室乾燥 温水洗浄便座 エアコン 家電付 家具付		
入居諸条件		その他費用	[一時金] 室内清掃費用：41,800円		
保証会社	必須 保証会社の利用：利用料の100%～120%				
備考					
物件管理コード	1141693743310000064790	不動産会社コード	2101331		
No.1201407320521		情報更新日	2024年11月27日	取引条件の有効期限は	情報更新日より30日間となります。

46,000円

アパート

1K

19.87m²

橋本(神奈川)駅

横浜線 橋本(神奈川)駅 バス14分 原宿 バス停徒歩6分

管理費等 5,000円

敷金 無 礼金 1ヶ月

敷引 - 償却金 -

保証金 -

株式会社コミーズ 蒲田店

東京都大田区西蒲田7丁目44-5 カマタI・Tビル

TEL 03-5744-4221

<http://www.comees.jp/>

国土交通大臣(3)第8095号

(公社)全国宅地建物取引業保証協会 北海道本部

取引態様: 仲介先物

