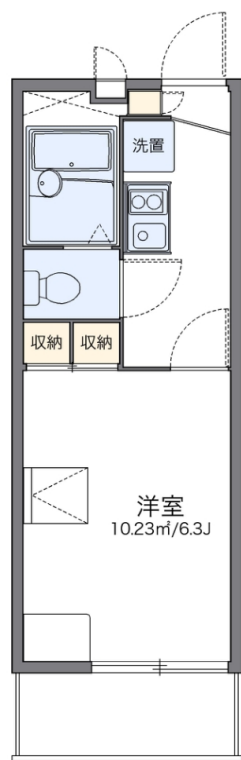
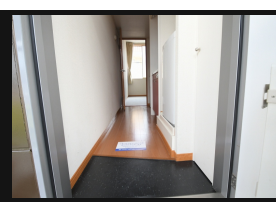
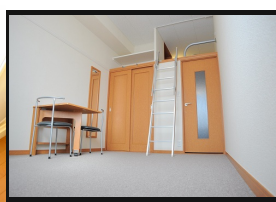


● 埼京線 南与野駅まで徒歩14分。便利な家具付/給湯



図面と現状が異なる場合は現状優先となります。

間取りの「S」はサービスルーム(納戸)です。



物件名	レオパレスWAKABAseki	部屋番号	304号室
物件所在地	埼玉県さいたま市桜区中島2丁目22-16	築年月	2005年9月
		契約期間	2年
		入居時期	2024年11月中旬
		損害保険	有 26,680円 24ヶ月
特徴	ロフト	設備	宅配BOX 電気コンロ バス・トイレ別 浴室乾燥 エアコン 家電付 家具付 CATV
入居諸条件		その他費用	[一時金] 室内清掃費用：41,800円
保証会社	必須 保証会社の利用：利用料の100%～120%		
備考			

物件管理コード 1141693743310000064439 不動産会社コード 2101331  
 No.1201407320170 情報更新日 2024年10月17日 取引条件の有効期限は情報更新日より30日間となります。

66,000円

マンション

1K

19.87m<sup>2</sup>

南与野駅

埼京線 南与野駅 徒歩14分  
 埼京線 与野本町駅 徒歩26分

管理費等 7,000円

敷金	無	礼金	1ヶ月
敷引	-	償却金	-
保証金	-		

株式会社コミーズ 蒲田店

東京都大田区西蒲田7丁目44-5 カマタI・Tビル

TEL 03-5744-4221

<http://www.comees.jp/>

国土交通大臣(3)第8095号

(公社)全国宅地建物取引業保証協会 北海道本部

取引態様: 仲介先物

