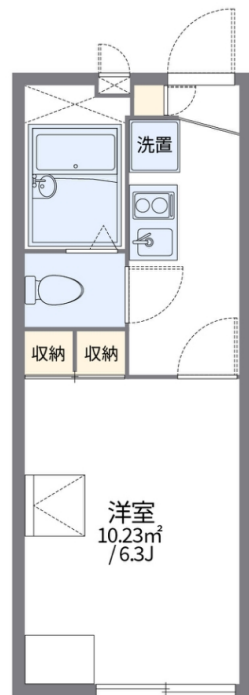
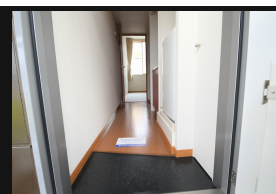
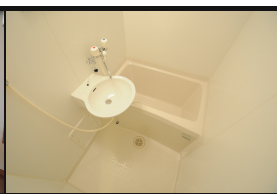
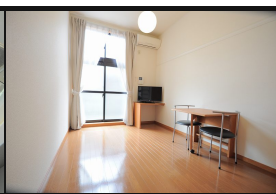


●防犯カメラでセキュリティ面もバッチリです。快適な



図面と現状が異なる場合は現状優先となります。

間取りの「S」はサービスルーム(納戸)です。



物件名	レオパレスメゾンリベルテ	部屋番号	211号室		
物件所在地	東京都足立区舎人1丁目12-10	築年月	2008年1月	契約期間	2年
		入居時期	即時	損害保険	有 26,680円 24ヶ月
特徴	防犯カメラ 2F以上 ロフト	設備	電気コンロ バス・トイレ別 浴室乾燥 温水洗浄便座 エアコン 家電付 家具付 TVインターホン 給湯		
入居諸条件		その他費用	[一時金] 室内清掃費用: 41,800円		
保証会社	必須 保証会社の利用: 利用料の100%~120%				
備考					
物件管理コード	1141693743310000063134	不動産会社コード	2101331		
No.1201407318865		情報更新日	2024年11月18日		
		取引条件の有効期限は	情報更新日より30日間となります。		

56,000円

アパート

1K 19.87m²

舎人駅

日暮里・舎人ライナー 舎人駅 徒歩4分
日暮里・舎人ライナー 見沼代親水公園駅 徒歩11分

管理費等 5,500円

敷金 無 礼金 1ヶ月

敷引 - 償却金 -

保証金 -

株式会社コミーズ 蒲田店

東京都大田区西蒲田7丁目44-5 カマタI・Tビル

TEL 03-5744-4221

<http://www.comees.jp/>

国土交通大臣(3)第8095号

(公社)全国宅地建物取引業保証協会 北海道本部

取引態様: 仲介先物

