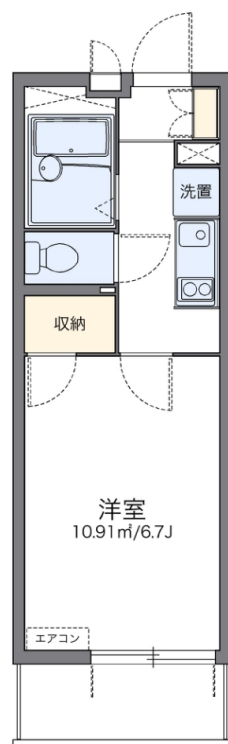
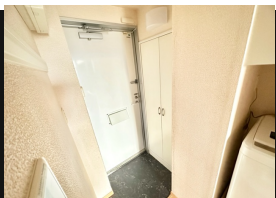


●家電付/室内洗濯機置場/エアコン/浴室乾燥/バス・トイレ



図面と現状が異なる場合は現状優先となります。

間取りの「S」はサービスルーム(納戸)です。



| | | | |
|------------------|--------------------------|------------|--|
| 物件名 | レオパレスウイング北坂戸 | 部屋番号 | 406号室 |
| 物件所在地 | 埼玉県坂戸市薬師町34-1 | 築年月 | 2009年11月 |
| | | 契約期間 | 2年 |
| | | 入居時期 | 即時 |
| | | 損害保険 | 有 26,680円 24ヶ月 |
| 特徴 | 2F以上 | 設備 | 電気コンロ バス・トイレ別 浴室乾燥 温水洗浄便座 エアコン 家電付 家具付 TVインターホン 給湯 |
| 入居諸条件 | | その他費用 | [一時金] 室内清掃費用：41,800円 |
| 保証会社 | 必須 保証会社の利用：利用料の100%～120% | | |
| 備考 | | | |
| 物件管理コード | 1141693743310000062967 | 不動産会社コード | 2101331 |
| No.1201407318698 | | 情報更新日 | 2024年11月17日 |
| | | 取引条件の有効期限は | 情報更新日より30日間となります。 |

43,000円

マンション

1K

20.81m²

北坂戸駅

東武東上線 北坂戸駅 徒歩7分

管理費等 7,000円

| | | | |
|-----|---|-----|---|
| 敷金 | 無 | 礼金 | 無 |
| 敷引 | - | 償却金 | - |
| 保証金 | - | | |

株式会社コミーズ 蒲田店

東京都大田区西蒲田7丁目44-5 カマタI・Tビル

TEL 03-5744-4221

<http://www.comees.jp/>

国土交通大臣(3)第8095号

(公社)全国宅地建物取引業保証協会 北海道本部

取引態様: 仲介先物

