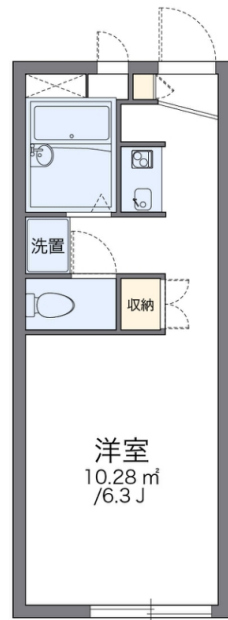
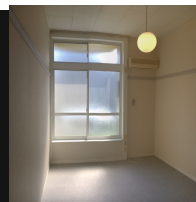


● 素敵な1Kタイプのお部屋で快適にお過ごしいただけま



図面と現状が異なる場合は現状優先となります。

間取りの「S」はサービスルーム(納戸)です。



物件名	レオパレスグランシャリオ	部屋番号	109号室		
物件所在地	埼玉県朝霞市宮戸3丁目2-35	築年月	1999年5月	契約期間	2年
		入居時期	2024年11月中旬	損害保険	有 26,680円 24ヶ月
特徴	ロフト	設備	電気コンロ バス・トイレ別 温水洗浄便座 エアコン 給湯 室内洗濯機置場		
入居諸条件		その他費用	[一時金] 室内清掃費用：38,500円		
保証会社	必須 保証会社の利用：利用料の100%～120%				
備考					

物件管理コード 1141693743310000062662 不動産会社コード 2101331
No.1201407318392 情報更新日 2024年10月20日 取引条件の有効期限は情報更新日より30日間となります。

44,000円

アパート

1K 20.37m²

志木駅

東武東上線 志木駅 徒歩22分
東武東上線 朝霞台駅 徒歩22分

管理費等	5,000円		
敷金	無	礼金	無
敷引	-	償却金	-
保証金	-		

株式会社コミーズ 蒲田店

東京都大田区西蒲田7丁目44-5 カマタI・Tビル

TEL 03-5744-4221

<http://www.comees.jp/>

国土交通大臣(3)第8095号

(公社)全国宅地建物取引業保証協会 北海道本部

取引態様: 仲介先物

