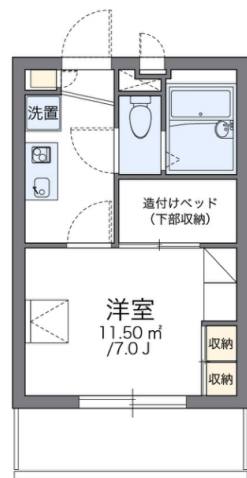
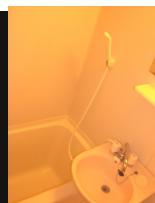
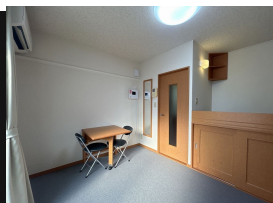


●中央線 荻窪駅徒歩24分。電気コンロでいつでも楽しく



図面と現状が異なる場合は現状優先となります。

間取りの「S」はサービスルーム(納戸)です。



物件名	レオパレスクレスト	部屋番号	302号室		
物件所在地	東京都杉並区宮前 2 丁目22-3	築年月	2003年6月	契約期間	2年
		入居時期	2024年10月下旬	損害保険	有 26,680円 24ヶ月
特徴	防犯カメラ	設備	宅配BOX 電気コンロ バス・トイレ別 浴室乾燥 温水洗浄便座 エアコン 家電付 家具付 CATV		
入居諸条件		その他費用	[一時金] 室内清掃費用：41,800円		
保証会社	必須 保証会社の利用：利用料の100%～120%				
備考					
物件管理コード	1141693743310000059617	不動産会社コード	2101331		

No.1201407315340

情報更新日 2024年10月21日

取引条件の有効期限は情報更新日より30日間となります。

84,000円

マンション

1K

19.87m<sup>2</sup>

高井戸駅

京王井の頭線 高井戸駅 徒歩16分  
中央線 荻窪駅 徒歩24分

管理費等 5,500円

敷金	無	礼金	無
敷引	-	償却金	-
保証金	-		

株式会社コミーズ 蒲田店

東京都大田区西蒲田 7 丁目44-5 カマタ I・Tビル

TEL 03-5744-4221

<http://www.comees.jp/>

国土交通大臣(3)第8095号

(公社)全国宅地建物取引業保証協会 北海道本部

取引態様: 仲介先物

