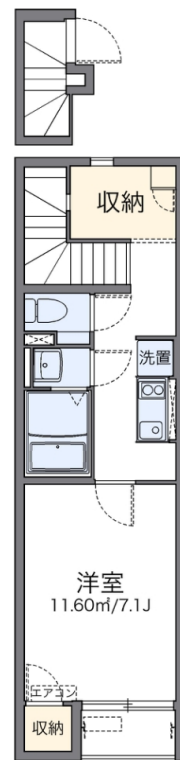
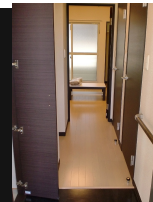
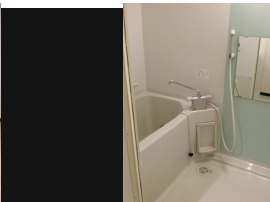
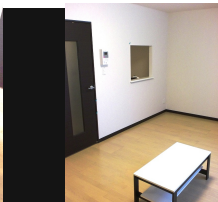


# ●給湯/洗面所独立/バス・トイレ別/温水洗浄便座/家具付



図面と現状が異なる場合は現状優先となります。

間取りの「S」はサービスルーム(納戸)です。



物件名	レオネクストルーチェ	部屋番号	207号室		
物件所在地	東京都足立区入谷 2丁目25-4	築年月	2013年3月	契約期間	2年
		入居時期	2024年11月上旬	損害保険	有 26,680円 24ヶ月
特徴	防犯カメラ	設備	バス・トイレ別 浴室乾燥 温水洗浄便座 洗面所独立 エアコン 家電付 家具付 TVインターホン 給湯		
入居諸条件		その他費用	[一時金] 室内清掃費用：41,800円		
保証会社	必須 保証会社の利用：利用料の100%～120%				
備考					

物件管理コード 1141693743310000059608

不動産会社コード 2101331

No.1201407315331

情報更新日 2024年10月18日

取引条件の有効期限は情報更新日より30日間となります。

## 67,000円

アパート

1K

29.2㎡

### 見沼代親水公園駅

日暮里・舎人ライナー 見沼代親水公園駅 徒歩11分

日暮里・舎人ライナー 舎人駅 徒歩13分

管理費等 5,500円

敷金 無 礼金 1ヶ月

敷引 - 償却金 -

保証金 -

## 株式会社コミーズ 蒲田店

東京都大田区西蒲田 7丁目44-5 カマタI・Tビル

TEL 03-5744-4221

<http://www.comees.jp/>

国土交通大臣(3)第8095号

(公社)全国宅地建物取引業保証協会 北海道本部

取引態様: 仲介先物

