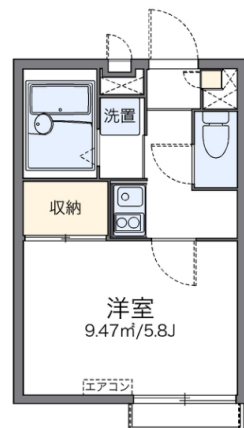


● 日暮里・舎人ライナー 舎人駅まで徒歩7分 1Kタイプ ●



49,000円

アパート

1K 19.87m²

舎人駅

日暮里・舎人ライナー 舎人駅 徒歩7分
日暮里・舎人ライナー 見沼代親水公園駅 徒歩10分

管理費等 5,500円

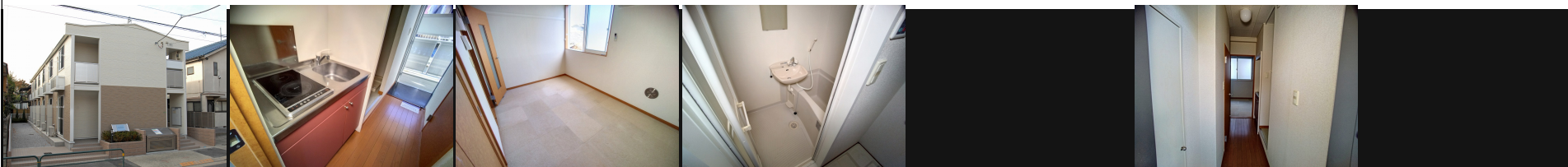
敷金 無 礼金 1ヶ月

敷引 - 償却金 -

保証金 -

図面と現状が異なる場合は現状優先となります。

間取りの「S」はサービスルーム(納戸)です。



物件名	レオパレスデュオ グラティア	部屋番号	202号室		
物件所在地	東京都足立区舎人1丁目10-22	築年月	2009年10月	契約期間	2年
		入居時期	即時	損害保険	有 26,680円 24ヶ月
特徴	2F以上	設備	電気コンロ バス・トイレ別 浴室乾燥 温水洗浄便座 エアコン TVインターホン 給湯 室内洗濯機置場		
入居諸条件		その他費用	[一時金] 室内清掃費用：38,500円		
保証会社	必須 保証会社の利用：利用料の100%～120%				
備考					

株式会社コミーズ 蒲田店

東京都大田区西蒲田7丁目44-5 カマタI・Tビル

TEL 03-5744-4221

<http://www.comees.jp/>

国土交通大臣(3)第8095号

(公社)全国宅地建物取引業保証協会 北海道本部

取引態様: 仲介先物



物件管理コード 1141693743310000059373

不動産会社コード 2101331

No.1201407315094

情報更新日 2024年11月28日

取引条件の有効期限は情報更新日より30日間となります。