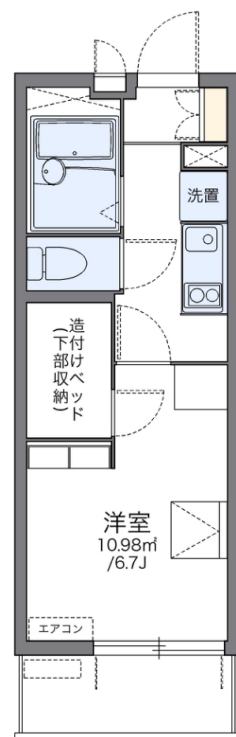
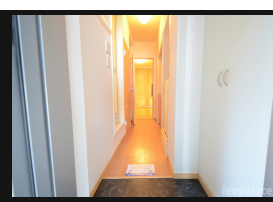


● 横浜線 相模原駅/横浜線 矢部駅と複数駅利用可能。 温



図面と現状が異なる場合は現状優先となります。

間取りの「S」はサービスルーム(納戸)です。



物件名	レオパレス矢部第1	部屋番号	204号室
物件所在地	神奈川県相模原市中央区矢部1丁目2-15	築年月	2009年8月
		契約期間	2年
		入居時期	即時
		損害保険	有 26,680円 24ヶ月
特徴	2F以上	設備	電気コンロ バス・トイレ別 浴室乾燥 温水洗浄便座 エアコン 家電付 家具付 TVインターホン 給湯
入居諸条件		その他費用	[一時金] 室内清掃費用: 41,800円
保証会社	必須 保証会社の利用: 利用料の100%~120%		
備考			

物件管理コード	1141693743310000056815	不動産会社コード	2101331
No.1201407312535		情報更新日	2024年11月28日
		取引条件の有効期限は	情報更新日より30日間となります。

49,000円

マンション

1K

19.87m<sup>2</sup>

相模原駅

横浜線 相模原駅 徒歩11分  
横浜線 矢部駅 徒歩13分

管理費等 7,000円

敷金 無 礼金 1ヶ月

敷引 - 償却金 -

保証金 -

株式会社コミーズ 蒲田店

東京都大田区西蒲田7丁目44-5 カマタI・Tビル

TEL 03-5744-4221

<http://www.comees.jp/>

国土交通大臣(3)第8095号

(公社)全国宅地建物取引業保証協会 北海道本部

取引態様: 仲介先物

