

69,000円

マンション

1K

26.08㎡

武蔵浦和駅

埼京線 武蔵浦和駅 徒歩22分
埼京線 北戸田駅 徒歩18分

管理費等 7,000円

敷金 無 礼金 1ヶ月

敷引 - 償却金 -

保証金 -

株式会社コミーズ 蒲田店

東京都大田区西蒲田7丁目44-5 カマタI・Tビル

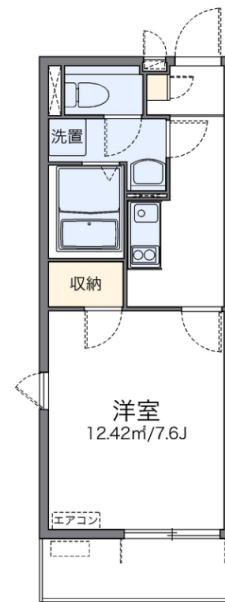
TEL 03-5744-4221

<http://www.comees.jp/>

国土交通大臣(3)第8095号

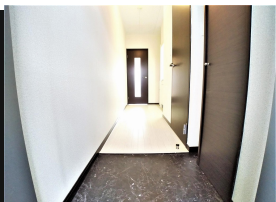
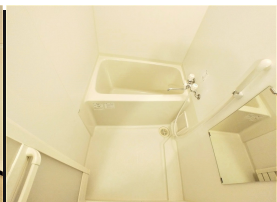
(公社)全国宅地建物取引業保証協会 北海道本部

取引態様: 仲介先物



図面と現状が異なる場合は現状優先となります。

間取りの「S」はサービスルーム(納戸)です。



物件名	レオネクストプラザズハイツ	部屋番号	101号室		
物件所在地	埼玉県さいたま市南区辻3丁目3-5	築年月	2012年2月	契約期間	2年
		入居時期	2024年12月上旬	損害保険	有 26,680円 24ヶ月
特徴		設備	電気コンロ バス・トイレ別 浴室乾燥 温水洗浄便座 エアコン 家電付 家具付 TVインターホン 給湯		
入居諸条件		その他費用	[一時金] 室内清掃費用: 41,800円		
保証会社	必須 保証会社の利用: 利用料の100%~120%				
備考					

物件管理コード 1141693743310000053693

不動産会社コード 2101331

No.1201407309412

情報更新日 2024年11月28日

取引条件の有効期限は情報更新日より30日間となります。