

56,000円

アパート

1K 20.28㎡

北朝霞駅

武蔵野線 北朝霞駅 徒歩15分
東武東上線 朝霞台駅 徒歩16分

管理費等 7,000円

敷金 無 礼金 1ヶ月

敷引 - 償却金 -

保証金 -

株式会社コミーズ 蒲田店

東京都大田区西蒲田7丁目44-5 カマタI・Tビル

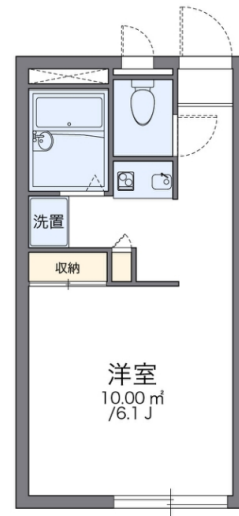
TEL 03-5744-4221

<http://www.comees.jp/>

国土交通大臣(3)第8095号

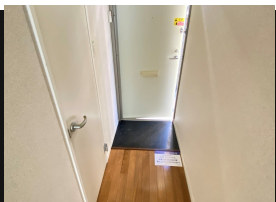
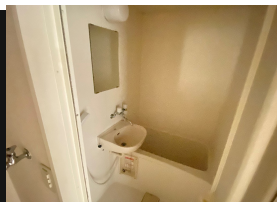
(公社)全国宅地建物取引業保証協会 北海道本部

取引態様: 仲介先物



図面と現状が異なる場合は現状優先となります。

間取りの「S」はサービスルーム(納戸)です。



物件名	レオパレスFLOWERHILL	部屋番号	204号室		
物件所在地	埼玉県朝霞市浜崎4丁目6-61	築年月	1999年12月	契約期間	2年
		入居時期	2024年12月下旬	損害保険	有 26,680円 24ヶ月
特徴	2F以上 ロフト	設備	電気コンロ バス・トイレ別 温水洗浄便座 エアコン 家電付 家具付 CATV 給湯 室内洗濯機置場		
入居諸条件		その他費用	[一時金] 室内清掃費用: 41,800円		
保証会社	必須 保証会社の利用: 利用料の100%~120%				
備考					