

69,000円

アパート

1K 23.26㎡

北朝霞駅

武蔵野線 北朝霞駅 徒歩15分  
東武東上線 朝霞台駅 徒歩16分

管理費等 5,000円

敷金 無 礼金 無

敷引 - 償却金 -

保証金 -

株式会社コミーズ 蒲田店

東京都大田区西蒲田7丁目44-5 カマタI・Tビル

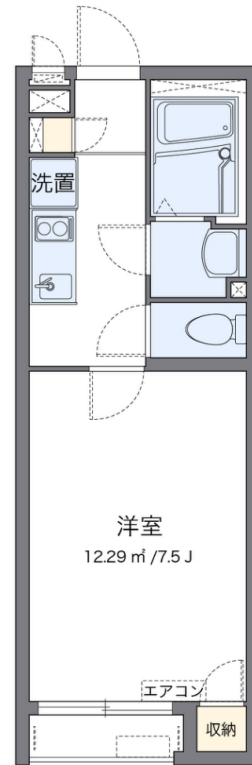
TEL 03-5744-4221

<http://www.comees.jp/>

国土交通大臣(3)第8095号

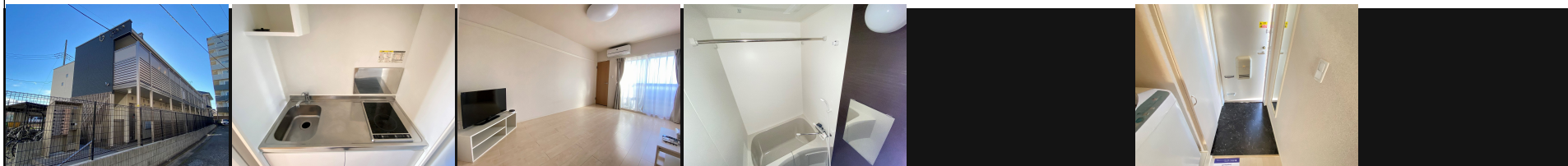
(公社)全国宅地建物取引業保証協会 北海道本部

取引態様: 仲介先物



図面と現状が異なる場合は現状優先となります。

間取りの「S」はサービスルーム(納戸)です。



物件名	クレイノエカヒ	部屋番号	104号室		
物件所在地	埼玉県朝霞市宮戸1丁目5-74	築年月	2018年2月	契約期間	2年
		入居時期	即時	損害保険	有 26,680円 24ヶ月
特徴	防犯カメラ	設備	電気コンロ バス・トイレ別 浴室乾燥 温水洗浄便座 洗面所独立 エアコン 家電付 家具付		
入居諸条件		その他費用	[一時金] 室内清掃費用: 41,800円		
保証会社	必須 保証会社の利用: 利用料の100%~120%				
備考					

物件管理コード 1141693743310000053659

不動産会社コード 2101331

No.1201407309378

情報更新日 2024年10月17日

取引条件の有効期限は情報更新日より30日間となります。