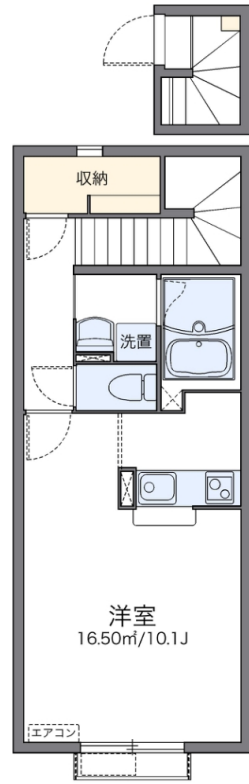
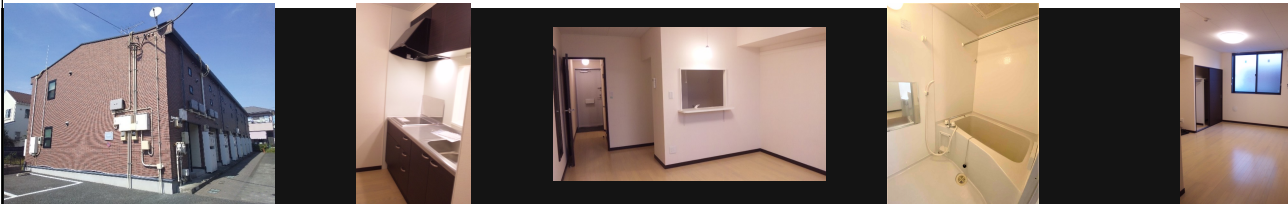


● 室内洗濯機置場/追い焚き風呂/TVインターホンなど設



図面と現状が異なる場合は現状優先となります。

間取りの「S」はサービスルーム(納戸)です。



| | | | |
|-------|--------------------------|-------|--|
| 物件名 | レオネクストアネックス小泉 | 部屋番号 | 205号室 |
| 物件所在地 | 神奈川県相模原市南区下溝941-1 | 築年月 | 2011年1月 |
| | | 入居時期 | 即時 |
| | | 契約期間 | 2年 |
| | | 損害保険 | 有 26,680円 24ヶ月 |
| 特徴 | 防犯カメラ 2F以上 | 設備 | 電気コンロ バス・トイレ別 追い焚き風呂 浴室乾燥 温水洗浄便座 エアコン TV インターホン 給湯 |
| 入居諸条件 | | その他費用 | [一時金] 室内清掃費用：38,500円 |
| 保証会社 | 必須 保証会社の利用：利用料の100%～120% | | |
| 備考 | | | |

物件管理コード 1141693743310000053014 不動産会社コード 2101331
 No.1201407308733 情報更新日 2024年11月28日 取引条件の有効期限は情報更新日より30日間となります。

59,000円

アパート

1K 34.88m²

原当麻駅

相模線 原当麻駅 徒歩10分

管理費等 5,000円

敷金 無 礼金 無

敷引 - 償却金 -

保証金 -

株式会社コミーズ 蒲田店

東京都大田区西蒲田7丁目44-5 カマタI・Tビル

TEL 03-5744-4221

<http://www.comees.jp/>

国土交通大臣(3)第8095号

(公社)全国宅地建物取引業保証協会 北海道本部

取引態様: 仲介先物

