

52,000円

アパート

1K 23.1㎡

桜街道駅

多摩モノレール 桜街道駅 徒歩21分

管理費等 5,000円

敷金 無 礼金 無

敷引 - 償却金 -

保証金 -

株式会社コミーズ 蒲田店

東京都大田区西蒲田7丁目44-5 カマタI・Tビル

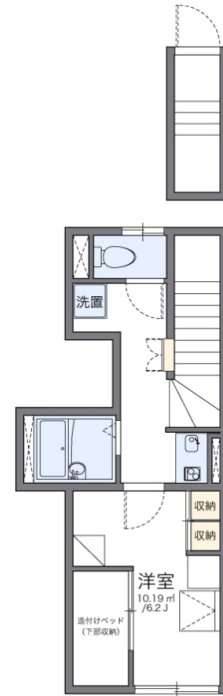
TEL 03-5744-4221

<http://www.comees.jp/>

国土交通大臣(3)第8095号

(公社)全国宅地建物取引業保証協会 北海道本部

取引態様: 仲介先物



図面と現状が異なる場合は現状優先となります。

間取りの「S」はサービスルーム(納戸)です。



物件名	レオパレス雷塚	部屋番号	201号室		
物件所在地	東京都武蔵村山市学園4丁目32-2	築年月	2008年9月	契約期間	2年
		入居時期	2025年1月中旬	損害保険	有 26,680円 24ヶ月
特徴	防犯カメラ 2F以上	設備	電気コンロ バス・トイレ別 浴室乾燥 温水洗浄便座 エアコン 家電付 家具付 CATV		
入居諸条件		その他費用	[一時金] 室内清掃費用: 41,800円		
保証会社	必須 保証会社の利用: 利用料の100%~120%				

備考					
----	--	--	--	--	--