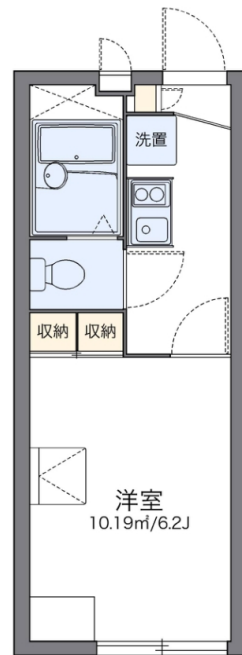
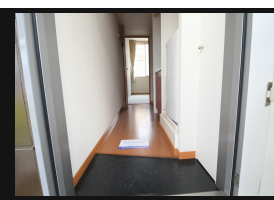
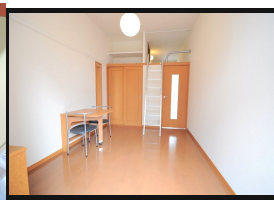


● 便利なバス・トイレ別/家具付/室内洗濯機置場が設置さ



図面と現状が異なる場合は現状優先となります。

間取りの「S」はサービスルーム(納戸)です。



物件名	レオパレス花咲の丘	部屋番号	113号室
物件所在地	埼玉県上尾市原市235-8	築年月	2006年1月
		入居時期	即時
		契約期間	2年
		損害保険	有 26,680円 24ヶ月
特徴	ロフト	設備	宅配BOX 電気コンロ バス・トイレ別 浴室乾燥 エアコン 家電付 家具付 CATV
入居諸条件		その他費用	[一時金] 室内清掃費用：41,800円
保証会社	必須 保証会社の利用：利用料の100%～120%		
備考			

物件管理コード	1141693743310000051238	不動産会社コード	2101331
No.1201407306956		情報更新日	2024年10月20日
		取引条件の有効期限は	情報更新日より30日間となります。

57,000円

アパート

1K 19.87m²

吉野原駅

ニューシャトル 吉野原駅 徒歩7分
ニューシャトル 原市駅 徒歩12分

管理費等 5,000円

敷金 無 礼金 無

敷引 - 償却金 -

保証金 -

株式会社コミーズ 蒲田店

東京都大田区西蒲田7丁目44-5 カマタI・Tビル

TEL 03-5744-4221

<http://www.comees.jp/>

国土交通大臣(3)第8095号

(公社)全国宅地建物取引業保証協会 北海道本部

取引態様: 仲介先物

