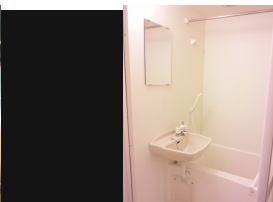
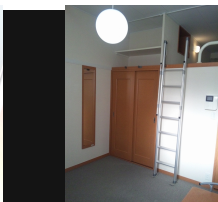


● 便利なバス・トイレ別が設置されています。素敵な1K



図面と現状が異なる場合は現状優先となります。

間取りの「S」はサービスルーム(納戸)です。



| | | | | | |
|-------|--------------------------|-------|--|------|----------------|
| 物件名 | レオパレスポヌール | 部屋番号 | 201号室 | | |
| 物件所在地 | 埼玉県蓮田市見沼町10-6 | 築年月 | 2006年8月 | 契約期間 | 2年 |
| | | 入居時期 | 即時 | 損害保険 | 有 26,680円 24ヶ月 |
| 特徴 | 2F以上 ロフト | 設備 | 宅配BOX 電気コンロ バス・トイレ別 浴室乾燥 エアコン 家電付 家具付 TV インターホン 給湯 | | |
| 入居諸条件 | | その他費用 | [一時金] 室内清掃費用：41,800円 | | |
| 保証会社 | 必須 保証会社の利用：利用料の100%～120% | | | | |
| 備考 | | | | | |

物件管理コード 1141693743310000051215 不動産会社コード 2101331
No.1201407306933 情報更新日 2024年11月27日 取引条件の有効期限は情報更新日より30日間となります。

63,000円

アパート

1K 20.28㎡

蓮田駅

東北本線 蓮田駅 徒歩10分

管理費等 7,000円

敷金 無 礼金 1ヶ月

敷引 - 償却金 -

保証金 -

株式会社コミーズ 蒲田店

東京都大田区西蒲田7丁目44-5 カマタI・Tビル

TEL 03-5744-4221

<http://www.comees.jp/>

国土交通大臣(3)第8095号

(公社)全国宅地建物取引業保証協会 北海道本部

取引態様: 仲介先物

