

82,000円

アパート

1K 19.87㎡

西巢鴨駅

都営三田線 西巢鴨駅 徒歩10分
埼京線 板橋駅 徒歩15分

管理費等 5,500円

敷金 無 礼金 無

敷引 - 償却金 -

保証金 -

株式会社コミーズ 蒲田店

東京都大田区西蒲田7丁目44-5 カマタI・Tビル

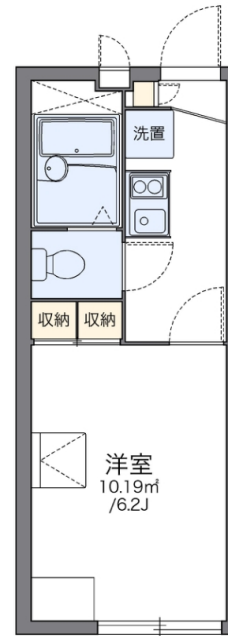
TEL 03-5744-4221

<http://www.comees.jp/>

国土交通大臣(3)第8095号

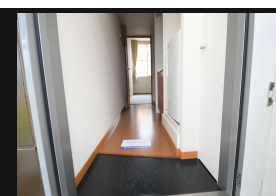
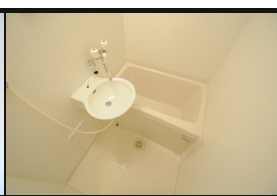
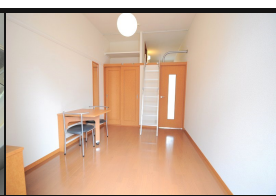
(公社)全国宅地建物取引業保証協会 北海道本部

取引態様: 仲介先物



図面と現状が異なる場合は現状優先となります。

間取りの「S」はサービスルーム(納戸)です。



物件名	レオパレスルミエール	部屋番号	201号室		
物件所在地	東京都北区滝野川3丁目51-6	築年月	2006年4月	契約期間	2年
		入居時期	即時	損害保険	有 26,680円 24ヶ月
特徴	ロフト	設備	宅配BOX 電気コンロ バス・トイレ別 浴室乾燥 温水洗浄便座 エアコン 家電付 家具付		
入居諸条件		その他費用	[一時金] 室内清掃費用: 41,800円		
保証会社	必須 保証会社の利用: 利用料の100%~120%				
備考					