

59,000円

アパート

1K 20.28㎡

大船駅

東海道本線(東日本) 大船駅 徒歩18分

管理費等 5,000円

敷金 無 礼金 無

敷引 - 償却金 -

保証金 -

株式会社コミーズ 蒲田店

東京都大田区西蒲田7丁目44-5 カマタI・Tビル

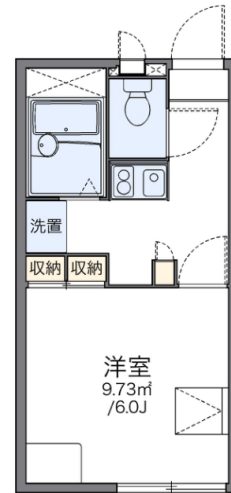
TEL 03-5744-4221

<http://www.comees.jp/>

国土交通大臣(3)第8095号

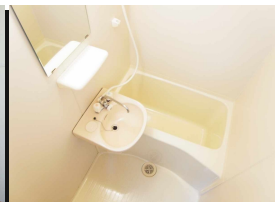
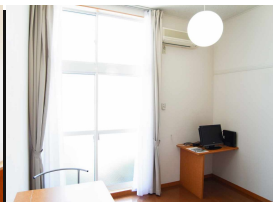
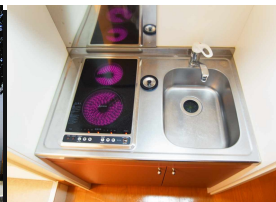
(公社)全国宅地建物取引業保証協会 北海道本部

取引態様: 仲介先物



図面と現状が異なる場合は現状優先となります。

間取りの「S」はサービスルーム(納戸)です。



| | | | | | |
|------------------|---------------------------|------------|--|------|----------------|
| 物件名 | レオパレスIWASE T・R・Y | 部屋番号 | 102号室 | | |
| 物件所在地 | 神奈川県鎌倉市岩瀬593-6 | 築年月 | 2001年5月 | 契約期間 | 2年 |
| | | 入居時期 | 即時 | 損害保険 | 有 26,680円 24ヶ月 |
| 特徴 | 防犯カメラ ロフト | 設備 | 電気コンロ バス・トイレ別 浴室乾燥 エアコン 家電付 家具付 C A T V 給湯 室内洗濯機置場 | | |
| 入居諸条件 | | その他費用 | [一時金] 室内清掃費用: 41,800円 | | |
| 保証会社 | 必須 保証会社の利用: 利用料の100%~120% | | | | |
| 備考 | | | | | |
| 物件管理コード | 1141693743310000050835 | 不動産会社コード | 2101331 | | |
| No.1201407306553 | | 情報更新日 | 2024年11月25日 | | |
| | | 取引条件の有効期限は | 情報更新日より30日間となります。 | | |