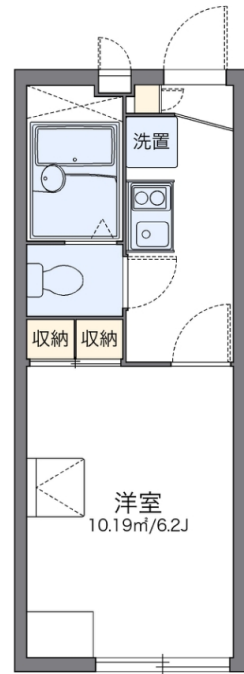
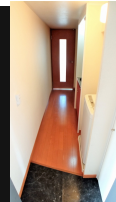


●武蔵野線 東川口駅/埼玉高速鉄道 東川口駅と2駅利用可



図面と現状が異なる場合は現状優先となります。

間取りの「S」はサービスルーム(納戸)です。



物件名	レオパレス東大門	部屋番号	206号室
物件所在地	埼玉県さいたま市緑区東大門1丁目1-1	築年月	2006年2月
		入居時期	即時
		契約期間	2年
		損害保険	有 26,680円 24ヶ月
特徴	2F以上 ロフト	設備	宅配BOX 電気コンロ パス・トイレ別 浴室乾燥 エアコン 家電付 家具付 CATV
入居諸条件		その他費用	[一時金] 室内清掃費用：41,800円
保証会社	必須 保証会社の利用：利用料の100%～120%		
備考			
物件管理コード	1141693743310000049965	不動産会社コード	2101331
No.1201407305683		情報更新日	2024年11月27日
		取引条件の有効期限は	情報更新日より30日間となります。

53,000円
 アパート
 1K 19.87m²

東川口駅
 武蔵野線 東川口駅 徒歩19分
 埼玉高速鉄道 東川口駅 徒歩17分

管理費等	5,000円
敷金	無 礼金 1ヶ月
敷引	- 償却金 -
保証金	-

株式会社コミーズ 蒲田店

東京都大田区西蒲田7丁目44-5 カマタI・Tビル
 TEL 03-5744-4221
<http://www.comees.jp/>

国土交通大臣(3)第8095号
 (公社)全国宅地建物取引業保証協会 北海道本部

取引態様: 仲介先物

