

73,000円

マンション

1K 30.49㎡

### 戸田（埼玉）駅

埼京線 戸田（埼玉）駅 徒歩12分  
埼京線 戸田公園駅 徒歩11分

|      |        |     |     |
|------|--------|-----|-----|
| 管理費等 | 5,000円 |     |     |
| 敷金   | 無      | 礼金  | 1ヶ月 |
| 敷引   | -      | 償却金 | -   |
| 保証金  | 無      |     |     |

### 株式会社コミーズ 蒲田店

東京都大田区西蒲田7丁目44-5 カマタI・Tビル

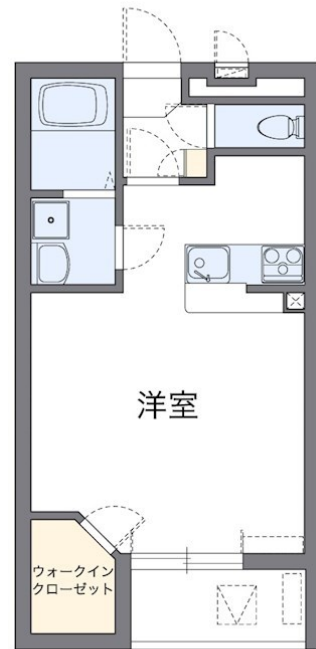
TEL 03-5744-4221

<http://www.comees.jp/>

国土交通大臣（3）第8095号

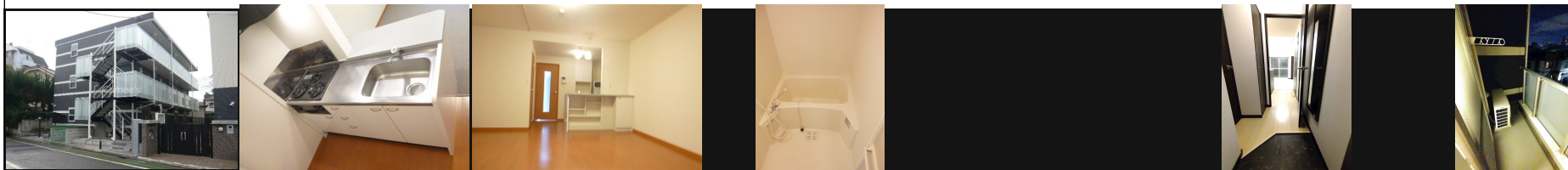
（公社）全国宅地建物取引業保証協会 北海道本部

取引態様: 仲介元付（一般）



図面と現状が異なる場合は現状優先となります。

間取りの「S」はサービスルーム(納戸)です。



|         |   |          |  |      |    |
|---------|---|----------|--|------|----|
| 物件名     | マーネク戸田公園  | 部屋番号     | 101号室  |      |    |
| 物件所在地   | 埼玉県戸田市上戸田3丁目21-3  | 築年月      | 2010年11月   | 契約期間 | 2年 |
|         |   | 入居時期     | 即時   | 損害保険 | 有  |
| 特徴      | カードキー、セキュリティ有り、角住戸、電子キー、電子ロック、防犯カメラ   | 設備       | 24時間換気システム、CS、IHクッキングヒーター、TVインターホン、インターネット専用線各部屋配線   |      |    |
| 入居諸条件   | ペット不可 性別不問 二人可 高齢者相談 法人可 ルームシェア可 単身可 友人   | その他費用    | [一時金] 鍵交換費：16,500円 退去時清掃費：38,500円<br>[月次費用] 環境維持費：550円<br>[備考] 個人契約保証会社必須。詳細は上記「保証会社」欄ご確認ください。 |      |    |
| 保証会社    | 必須 個人契約保証会社必須 法人契約は保証会社不要 保証委託料として月額利用料合計の100～120%が必要、以降は年毎に10,000円。                |          |  |      |    |
| 備考      | 社会人の審査時必要書類・・・運転免許証+社会保険証のみ<br>ご契約金概算<br>12万円～（入居審査の内容によって保証委託料の変更がございます。<br>～内訳項目～ |          |  |      |    |
| 物件管理コード | 1141693743310000049677  | 不動産会社コード | 2101331  |      |    |

No.47617101

情報更新日 2024年10月14日

取引条件の有効期限は情報更新日より30日間となります。