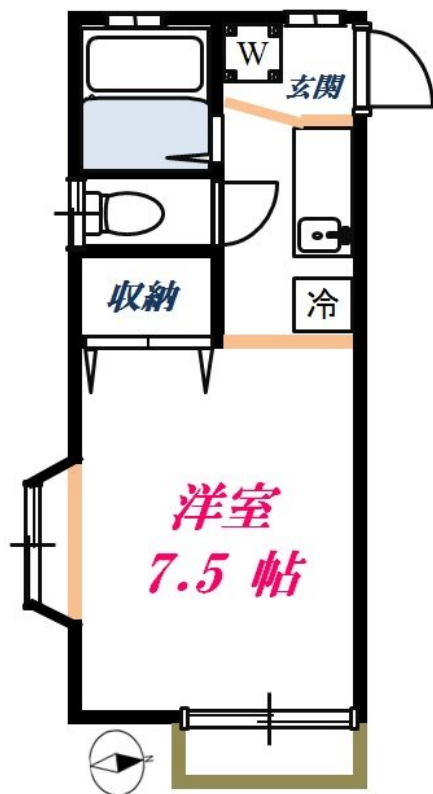
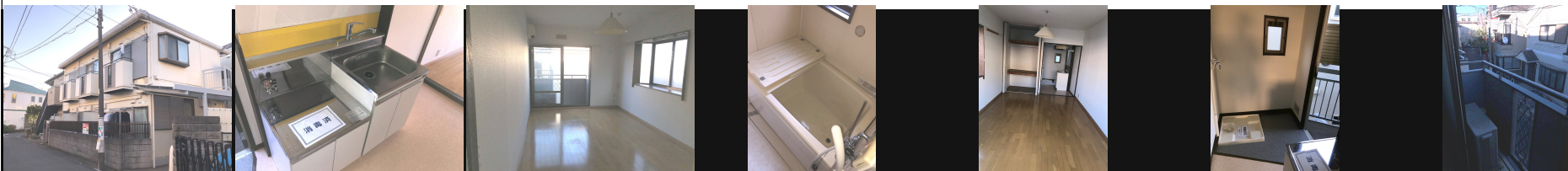


●角部屋！駅近で買物至便です。



図面と現状が異なる場合は現状優先となります。

間取りの「S」はサービスルーム(納戸)です。



物件名	レーブ学芸大	部屋番号	203号室
物件所在地	東京都目黒区中央町2丁目34-6	築年月	1986年4月
		契約期間	2年
		入居時期	即時
		損害保険	
特徴		設備	室内洗濯機置場、追炊き付き
入居諸条件	ペット不可 事務所相談 楽器等の使用不可 学生相談 性別不問 二人不可 高齢	その他費用	[一時金] 火災保険：18,000円 鍵交換代：19,800円
保証会社	必須 月額賃料総額の50%～		
備考			
物件管理コード	1141693743310000049373	不動産会社コード	2101331

No.1201407305091

情報更新日 2024年11月25日

取引条件の有効期限は情報更新日より30日間となります。

80,000円

アパート

1K 21.5㎡

学芸大学駅

東急東横線 学芸大学駅 徒歩4分

管理費等 1,000円

敷金 1ヶ月 礼金 1ヶ月

敷引 - 償却金 -

保証金 -

株式会社コミーズ 蒲田店

東京都大田区西蒲田7丁目44-5 カマタI・Tビル

TEL 03-5744-4221

<http://www.comees.jp/>

国土交通大臣(3)第8095号

(公社)全国宅地建物取引業保証協会 北海道本部

取引態様: 仲介先物

