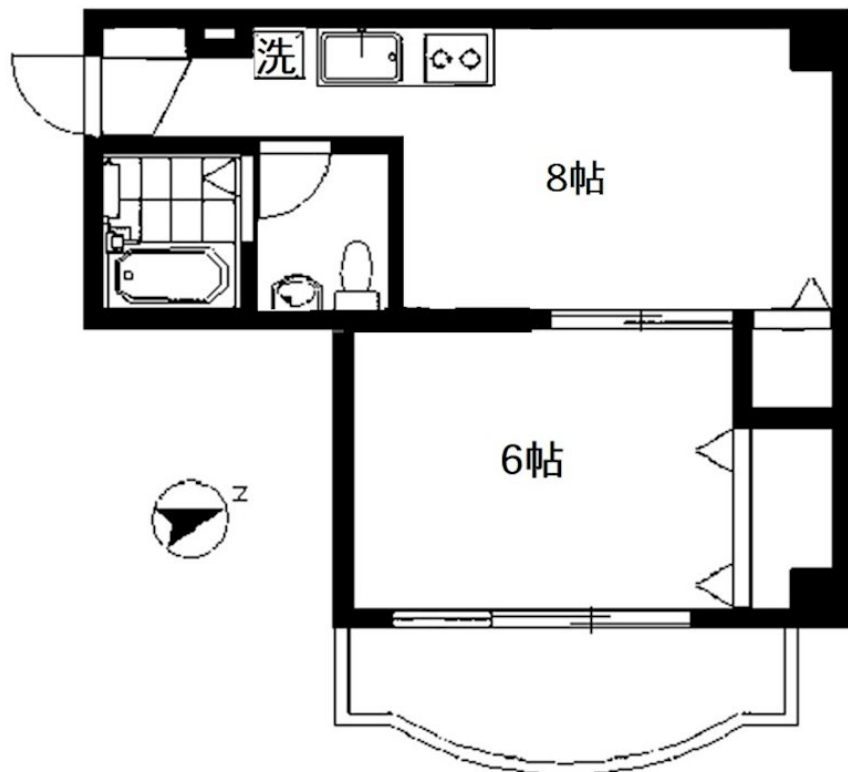
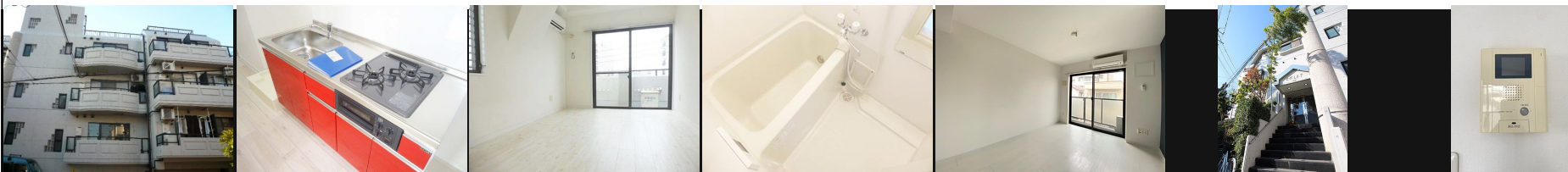


● 便利なグリル/システムキッチン設置でお料理好きにお



図面と現状が異なる場合は現状優先となります。

間取りの「S」はサービスルーム(納戸)です。



| | | | |
|---------|-----------------------------|----------|---|
| 物件名 | S - F L A T | 部屋番号 | 302号室 |
| 物件所在地 | 東京都大田区北馬込 2丁目 4 3 - 11 | 築年月 | 1991年4月 |
| | | 契約期間 | 2年 |
| | | 入居時期 | 即時 |
| | | 損害保険 | |
| 特徴 | オートロック,セキュリティ有り | 設備 | 2口コンロ,TVインターホン,インターホン,エアコン,システムキッチン,シューズボックス,バス・トイレ |
| 入居諸条件 | ペット可 二人可 | その他費用 | [備考] 火災保険2.5万円・鍵交換費用3.3万円税込～・24時間サポート1.65万円税込・事務手数料1.705万円税込・消臭消毒1.705万円税込・更新時事務手数料0.5か月・短期違約金有 |
| 保証会社 | 必須 初回100%年更新1.1万円(アーク株式会社等) | | |
| 備考 | | | |
| 物件管理コード | 1141693743310000049272 | 不動産会社コード | 2101331 |

No.1201407304990

情報更新日 2024年10月20日

取引条件の有効期限は情報更新日より30日間となります。

123,000円

マンション

1LDK 32m²

馬込駅

都営浅草線 馬込駅 徒歩4分
東急大井町線 中延駅 徒歩9分

管理費等 4,000円

敷金 1ヶ月 礼金 1ヶ月

敷引 - 償却金 -

保証金 -

株式会社コミーズ 蒲田店

東京都大田区西蒲田 7丁目44-5 カマタI・Tビル

TEL 03-5744-4221

<http://www.comees.jp/>

国土交通大臣(3)第8095号

(公社)全国宅地建物取引業保証協会 北海道本部

取引態様: 仲介先物

