

76,000円

マンション

1R 33.12㎡

万願寺駅

多摩モノレール 万願寺駅 徒歩23分  
南武線 谷保駅 徒歩23分

管理費等 5,000円

敷金 無 礼金 無

敷引 - 償却金 -

保証金 -

株式会社コミーズ 蒲田店

東京都大田区西蒲田7丁目44-5 カマタI・Tビル

TEL 03-5744-4221

<http://www.comees.jp/>

国土交通大臣(3)第8095号

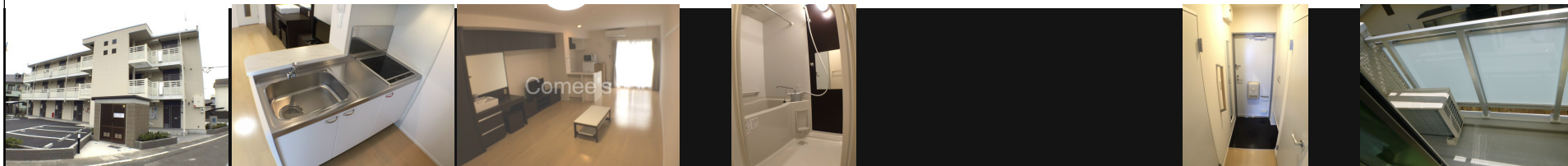
(公社)全国宅地建物取引業保証協会 北海道本部

取引態様: 仲介先物



図面と現状が異なる場合は現状優先となります。

間取りの「S」はサービスルーム(納戸)です。



物件名	Sei	部屋番号	202号室		
物件所在地	東京都国立市泉1丁目25-8	築年月	2016年4月	契約期間	2ヶ月
		入居時期	2025年4月15日予定	損害保険	有
特徴	2F以上,カードキー,セキュリティ有り,玄関手すり,電子キー,電子ロック,陽当たり良好,閑静な住宅街,防犯カメラ,舗装駐車場	設備	24時間換気システム,2口コンロ,C S, I Hキッチンヒーター,T Vインターホン,インターネット専用		
入居諸条件	性別不問 二人可 高齢者相談 法人可 ルームシェア可 単身可 友人同士可	その他費用	[一時金] 鍵交換費用: 16,500円 退去時清掃費: 41,800円 [月次費用] 環境維持費: 550円 [備考] 個人契約保証会社必須。詳細は上記「保証会社」欄ご確認ください。		
保証会社	必須 個人契約保証会社必須 法人契約は保証会社不要 保証委託料として月額利用料合計の100~120%が必要、以降は年毎に10,000円。				
備考	保証委託料(個人契約のみ): 利用料の100~120%				