

76,000円

アパート

1K 31.83㎡

### 南町田グランベリーパ

東急田園都市線 南町田グランベリーパーク駅  
徒歩37分

管理費等	5,500円		
敷金	無	礼金	無
敷引	-	償却金	-
保証金	-		

### 株式会社コミーズ 蒲田店

東京都大田区西蒲田7丁目44-5 カマタI・Tビル

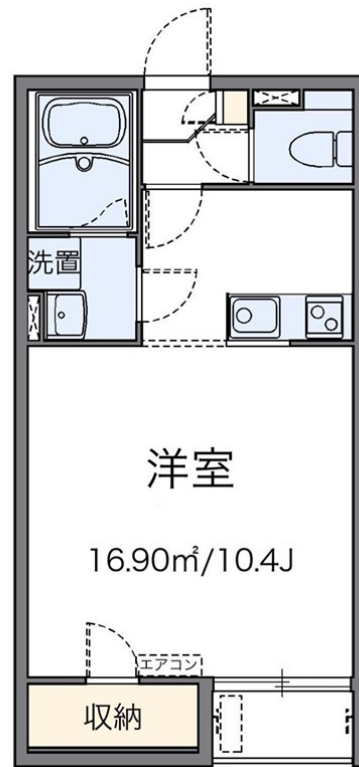
TEL 03-5744-4221

<http://www.comees.jp/>

国土交通大臣(3)第8095号

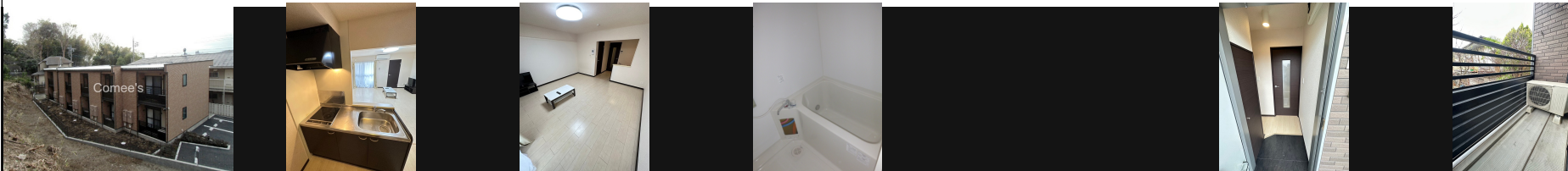
(公社)全国宅地建物取引業保証協会 北海道本部

取引態様: 仲介元付(一般)



図面と現状が異なる場合は現状優先となります。

間取りの「S」はサービスルーム(納戸)です。



物件名	i 参番館	部屋番号	205号室		
物件所在地	神奈川県横浜市瀬谷区上瀬谷町23-11	築年月	2013年3月	契約期間	2年
		入居時期	即時	損害保険	有
特徴	2F以上,カードキー,最上階,上階無し,電子キー,電子ロック,防犯カメラ	設備	24時間換気システム,2口コンロ,C S, I Hキッチンヒーター,TVインターホン,インターネット専用		
入居諸条件	ペット不可 二人可 高齢者相談 法人可 ルームシェア可 単身可 友人同士可	その他費用	[一時金] 鍵交換費:16,500円 退去時清掃費:41,800円 [月次費用] 環境維持費:550円 [備考] 個人契約保証会社必須。詳細は上記「保証会社」欄ご確認ください。		
保証会社	必須 個人契約保証会社必須 法人契約は保証会社不要 保証委託料として月額利用料合計の100~120%が必要、以降は年毎に10,000円。				
備考					

物件管理コード 1141693743310000043557

不動産会社コード 2101331

No.52985205

情報更新日 2024年11月20日

取引条件の有効期限は情報更新日より30日間となります。