

64,000円

マンション

1K 30.49㎡

### 本郷台駅

京浜東北線 本郷台駅 徒歩23分  
横浜市営ブルーライン 舞岡駅 徒歩45分

|      |        |     |   |
|------|--------|-----|---|
| 管理費等 | 5,500円 |     |   |
| 敷金   | 無      | 礼金  | 無 |
| 敷引   | -      | 償却金 | - |
| 保証金  | 無      |     |   |

### 株式会社コミーズ 蒲田店

東京都大田区西蒲田7丁目44-5 カマタI・Tビル

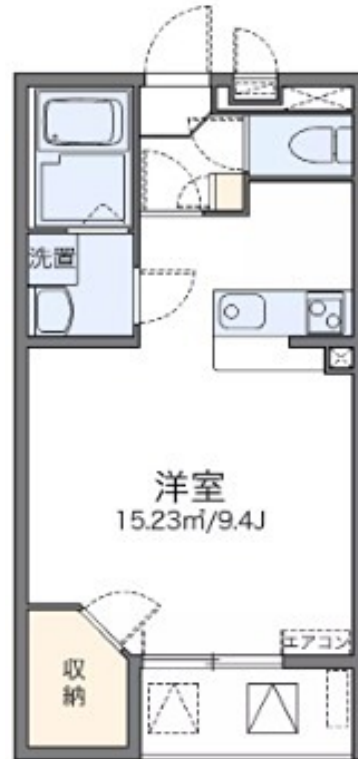
TEL 03-5744-4221

<http://www.comees.jp/>

国土交通大臣(3)第8095号

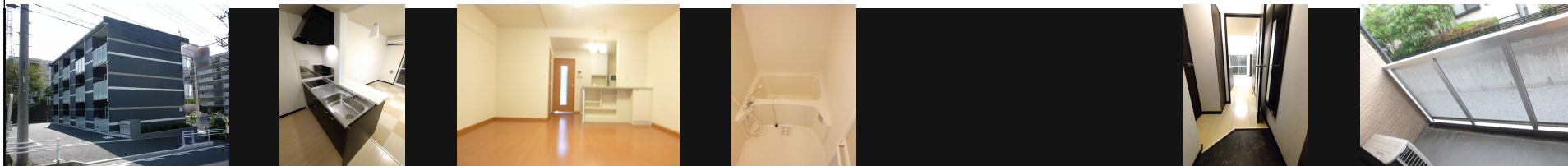
(公社)全国宅地建物取引業保証協会 北海道本部

取引態様: 仲介元付(一般)



図面と現状が異なる場合は現状優先となります。

間取りの「S」はサービスルーム(納戸)です。



|         |   |          |  |      |    |
|---------|---|----------|--|------|----|
| 物件名     | TYD雪谷   | 部屋番号     | 102号室  |      |    |
| 物件所在地   | 神奈川県横浜市戸塚区下倉田町1872-1  | 築年月      | 2011年9月  | 契約期間 | 2年 |
|         |   | 入居時期     | 即時   | 損害保険 | 有  |
| 特徴      | 角住戸,最上階,防犯カメラ   | 設備       | 24時間換気システム,2口コンロ,CATV,CS,IHクッキングヒーター,TVインターホン,インター   |      |    |
| 入居諸条件   | ペット不可 性別不問 二人可 高齢者相談 法人可 ルームシェア可 単身可 友人   | その他費用    | [一時金] 鍵交換費:16,500円 退去時清掃費:41,800円<br>[月次費用] 環境維持費:550円<br>[備考] 個人契約保証会社必須。詳細は上記「保証会社」欄ご確認ください。 |      |    |
| 保証会社    | 必須 個人契約保証会社必須 法人契約は保証会社不要 保証委託料として月額利用料合計の100~120%が必要、以降は年毎に10,000円。                |          |  |      |    |
| 備考      | 社会人の審査時必要書類・・・運転免許証+社会保険証のみ<br>ご契約金概算<br>12万円~(入居審査の内容によって保証委託料の変更がございます。<br>~内訳項目~ |          |  |      |    |
| 物件管理コード | 1141693743310000043456  | 不動産会社コード | 2101331  |      |    |

No.48324102

情報更新日 2024年10月19日

取引条件の有効期限は情報更新日より30日間となります。