

76,000円

アパート

1R 26.5㎡

豊田（東京）駅

中央線 豊田（東京）駅 徒歩10分
京王線 平山城址公園駅 徒歩13分

管理費等 5,000円

敷金 無 礼金 1ヶ月

敷引 - 償却金 -

保証金 -

株式会社コミーズ 蒲田店

東京都大田区西蒲田7丁目44-5 カマタI・Tビル

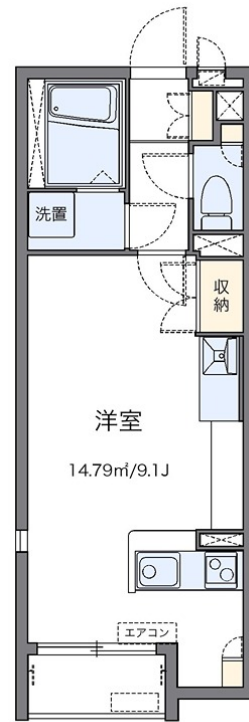
TEL 03-5744-4221

<http://www.comees.jp/>

国土交通大臣（3）第8095号

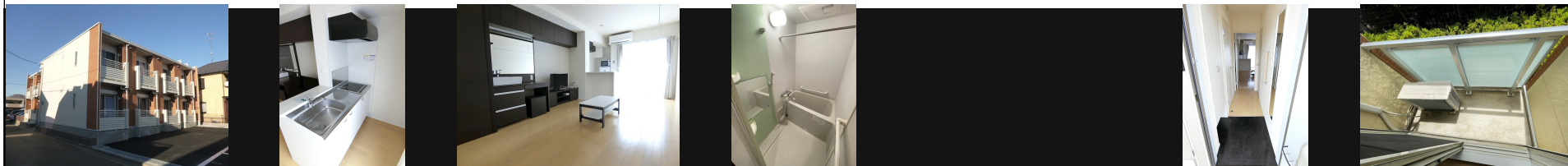
（公社）全国宅地建物取引業保証協会 北海道本部

取引態様: 仲介先物



図面と現状が異なる場合は現状優先となります。

間取りの「S」はサービスルーム(納戸)です。



物件名	アップルペア	部屋番号	102号室		
物件所在地	東京都日野市豊田2丁目38-9	築年月	2014年12月	契約期間	2年
		入居時期	2024年12月11日予定	損害保険	有
特徴	カードキー、セキュリティ有り、角住戸、電子キー、電子ロック、防犯カメラ	設備	24時間換気システム、2口コンロ、CS、IHキッチンヒーター、TVインターホン、インターネット専用		
入居諸条件	二人可 高齢者可 法人可 ルームシェア可 友人同士可	その他費用	[一時金] 鍵交換費：16,500円 退去時清掃費：41,800円 [月次費用] 環境維持費：550円 [備考] 個人契約保証会社必須。詳細は上記「保証会社」欄ご確認ください。		
保証会社	必須 個人契約保証会社必須 法人契約は保証会社不要 保証委託料として月額利用料合計の100～120%が必要、以降は年毎に10,000円。				
備考					