

59,000円

アパート

1K 20.81㎡

### 蒔田（神奈川）駅

横浜市営ブルーライン 蒔田（神奈川）駅 徒歩4分  
京急本線 南太田駅 徒歩11分

管理費等	5,500円		
敷金	無	礼金	1ヶ月
敷引	無	償却金	無
保証金	無		

### 株式会社コミーズ 蒲田店

東京都大田区西蒲田7丁目44-5 カマタI・Tビル

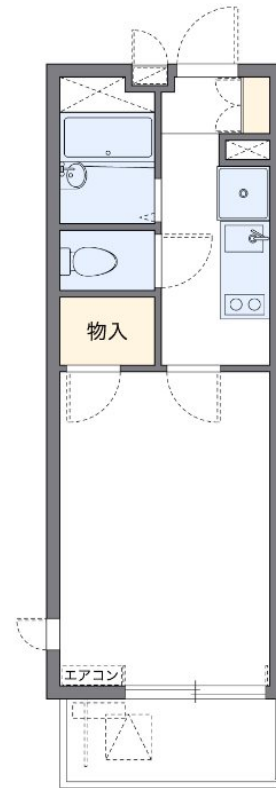
TEL 03-5744-4221

<http://www.comees.jp/>

国土交通大臣（3）第8095号

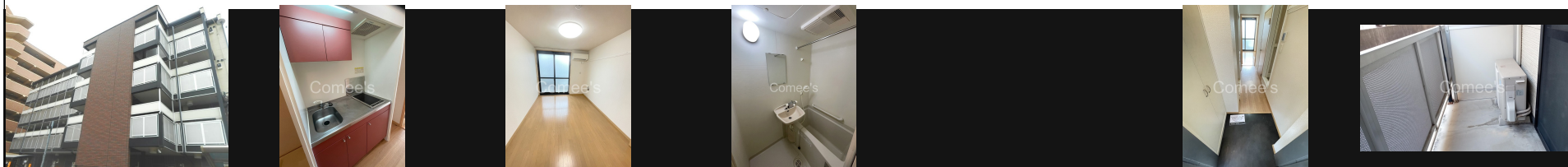
（公社）全国宅地建物取引業保証協会 北海道本部

取引態様: 仲介先物



図面と現状が異なる場合は現状優先となります。

間取りの「S」はサービスルーム(納戸)です。



物件名	蒔田	部屋番号	105号室		
物件所在地	神奈川県横浜市南区宿町2丁目45-5	築年月	2010年9月	契約期間	2年
		入居時期	即時	損害保険	有
特徴	オートロック, モニタ付オートロック, 電子キー, 電子ロック, 防犯ガラス, 防犯カメラ	設備	24時間換気システム, 2口コンロ, CS, TVインターホン, インターネット専用線各部屋配線済み, インタ		
入居諸条件	ペット不可 事務所不可 楽器等の使用不可 学生可 性別不問 二人可 高齢者可	その他費用	[一時金] 鍵交換費: 16,500円 退去時清掃費: 38,500円 [月次費用] 環境維持費: 550円 [備考] 個人契約保証会社必須。詳細は上記「保証会社」欄ご確認ください。		
保証会社	必須 個人契約保証会社必須 法人契約は保証会社不要 保証委託料として月額利用料合計の100~120%が必要、以降は年毎に10,000円。				
備考	保証委託料(個人契約のみ): 利用料の100%~120%				