

79,000円

アパート

1K 19.96㎡

瑞江駅

都営新宿線 瑞江駅 徒歩8分  
都営新宿線 篠崎駅 徒歩20分

管理費等 5,500円

敷金 無 礼金 1ヶ月

敷引 無 償却金 無

保証金 無

株式会社コミーズ 蒲田店

東京都大田区西蒲田7丁目44-5 カマタI・Tビル

TEL 03-5744-4221

<http://www.comees.jp/>

国土交通大臣(3)第8095号

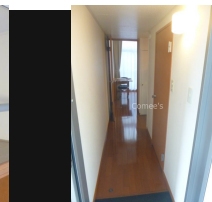
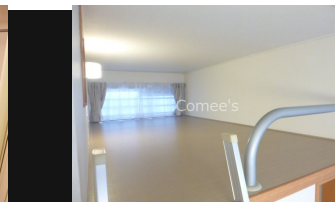
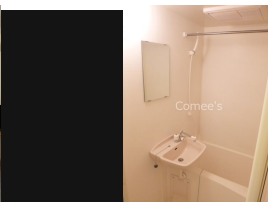
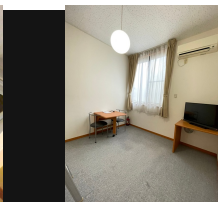
(公社)全国宅地建物取引業保証協会 北海道本部

取引態様: 仲介先物



図面と現状が異なる場合は現状優先となります。

間取りの「S」はサービスルーム(納戸)です。



|       |  |       |  |      |    |
|-------|--|-------|--|------|----|
| 物件名   | リベール   | 部屋番号  | 203号室  |      |    |
| 物件所在地 | 東京都江戸川区南篠崎町3丁目31-1   | 築年月   | 2006年9月  | 契約期間 | 2年 |
|       |  | 入居時期  | 即時   | 損害保険 | 有  |
| 特徴    | 2F以上,カードキー,ロフト,最上階,上階無し,天井高2.5m以上,電子キー,電子ロック,防犯カメラ                   | 設備    | 2口コンロ,C S,T Vインターホン,インターネット専用線各部屋配線済み,インターネット専用線配線済み   |      |    |
| 入居諸条件 | ペット不可 事務所不可 楽器等の使用不可 学生可 性別不問 二人可 高齢者可                               | その他費用 | [一時金] 鍵交換費:16,500円 退去時清掃費:41,800円<br>[月次費用] 環境維持費:550円<br>[備考] 個人契約保証会社必須。詳細は上記「保証会社」欄ご確認ください。 |      |    |
| 保証会社  | 必須 個人契約保証会社必須 法人契約は保証会社不要 保証委託料として月額利用料合計の100~120%が必要、以降は年毎に10,000円。 |       |  |      |    |
| 備考    | 保証委託料(個人契約のみ):利用料の100~120%   |       |  |      |    |

物件管理コード 1141693743310000040305

不動産会社コード 2101331

No.31148203

情報更新日 2024年11月15日

取引条件の有効期限は情報更新日より30日間となります。