

54,000円

マンション

1K 26.08㎡

武蔵浦和駅

武蔵野線 武蔵浦和駅 バス17分 松本4丁目
バス停徒歩3分

管理費等 7,000円

敷金 無 礼金 無

敷引 無 償却金 無

保証金 無

株式会社コミーズ 蒲田店

東京都大田区西蒲田7丁目44-5 カマタI・Tビル

TEL 03-5744-4221

<http://www.comees.jp/>

国土交通大臣(3)第8095号

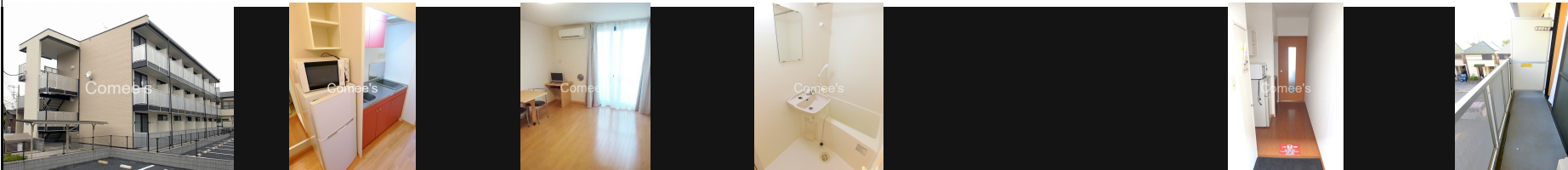
(公社)全国宅地建物取引業保証協会 北海道本部

取引態様: 仲介先物



図面と現状が異なる場合は現状優先となります。

間取りの「S」はサービスルーム(納戸)です。



物件名	グリーンパイン松本	部屋番号	106号室		
物件所在地	埼玉県さいたま市南区松本4丁目3-10	築年月	2009年10月	契約期間	2年
		入居時期	相談	損害保険	有
特徴	カードキー,電子キー,電子ロック,防犯ガラス	設備	24時間換気システム,2口コンロ,C S,LAN,T Vインターホン,インターネット専用線各部屋配線済み		
入居諸条件	ペット不可 事務所不可 楽器等の使用不可 学生可 性別不問 二人可 高齢者可	その他費用	[一時金] 鍵交換費:16,500円 退去時清掃費:41,800円 [月次費用] 環境維持費:550円 [備考] 個人契約保証会社必須。詳細は上記「保証会社」欄ご確認ください。		
保証会社	必須 個人契約保証会社必須 法人契約は保証会社不要 保証委託料として月額利用料合計の100~120%が必要、以降は年毎に10,000円。				
備考	保証委託料(個人契約のみ):利用料の100%~120%				

物件管理コード 1141693743310000039852

不動産会社コード 2101331

No.42285106

情報更新日 2025年3月31日

取引条件の有効期限は情報更新日より30日間となります。